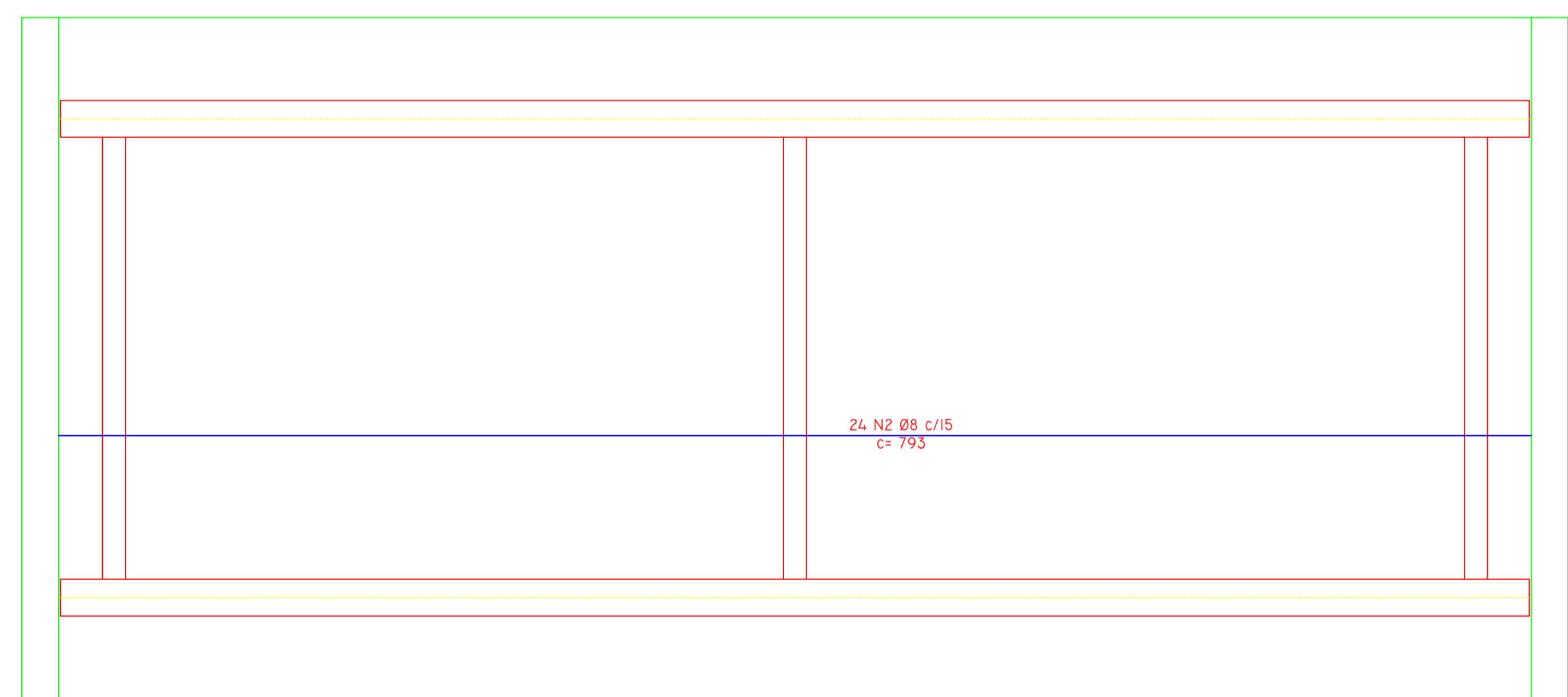
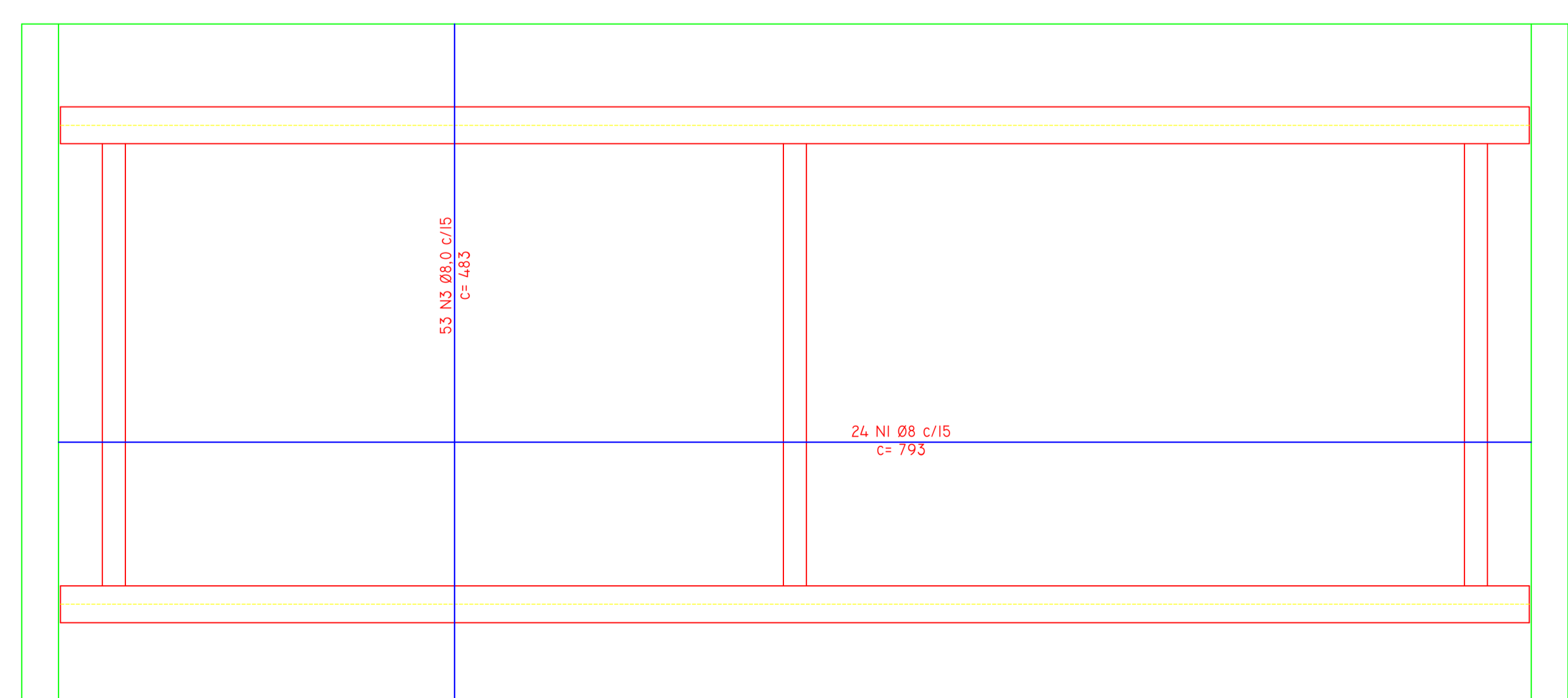


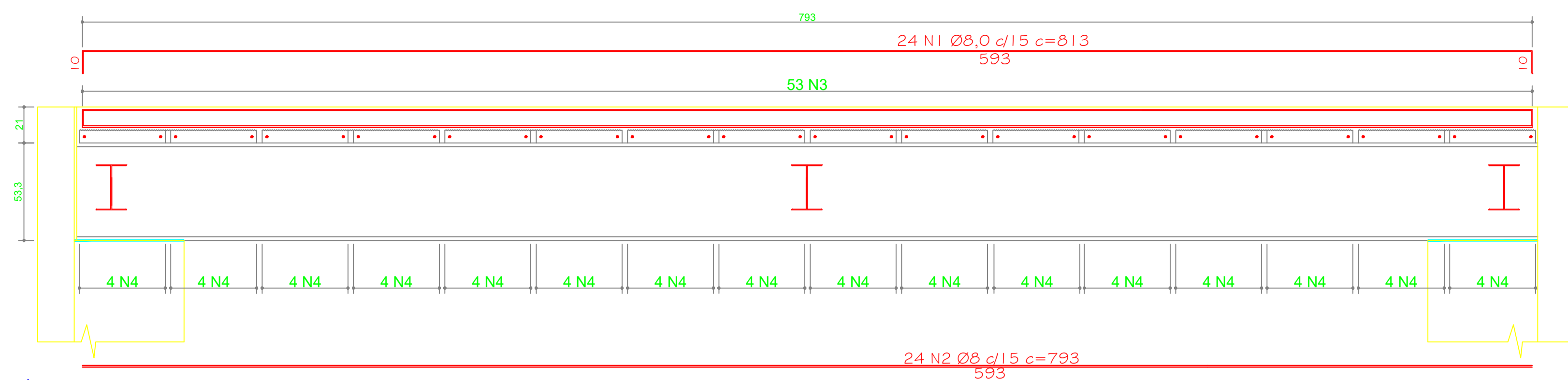
DETALHAMENTO CONECTORES e LAJES PRÉ-MOLDADAS
 ESCALA 1/25
 (cotas em centímetros)



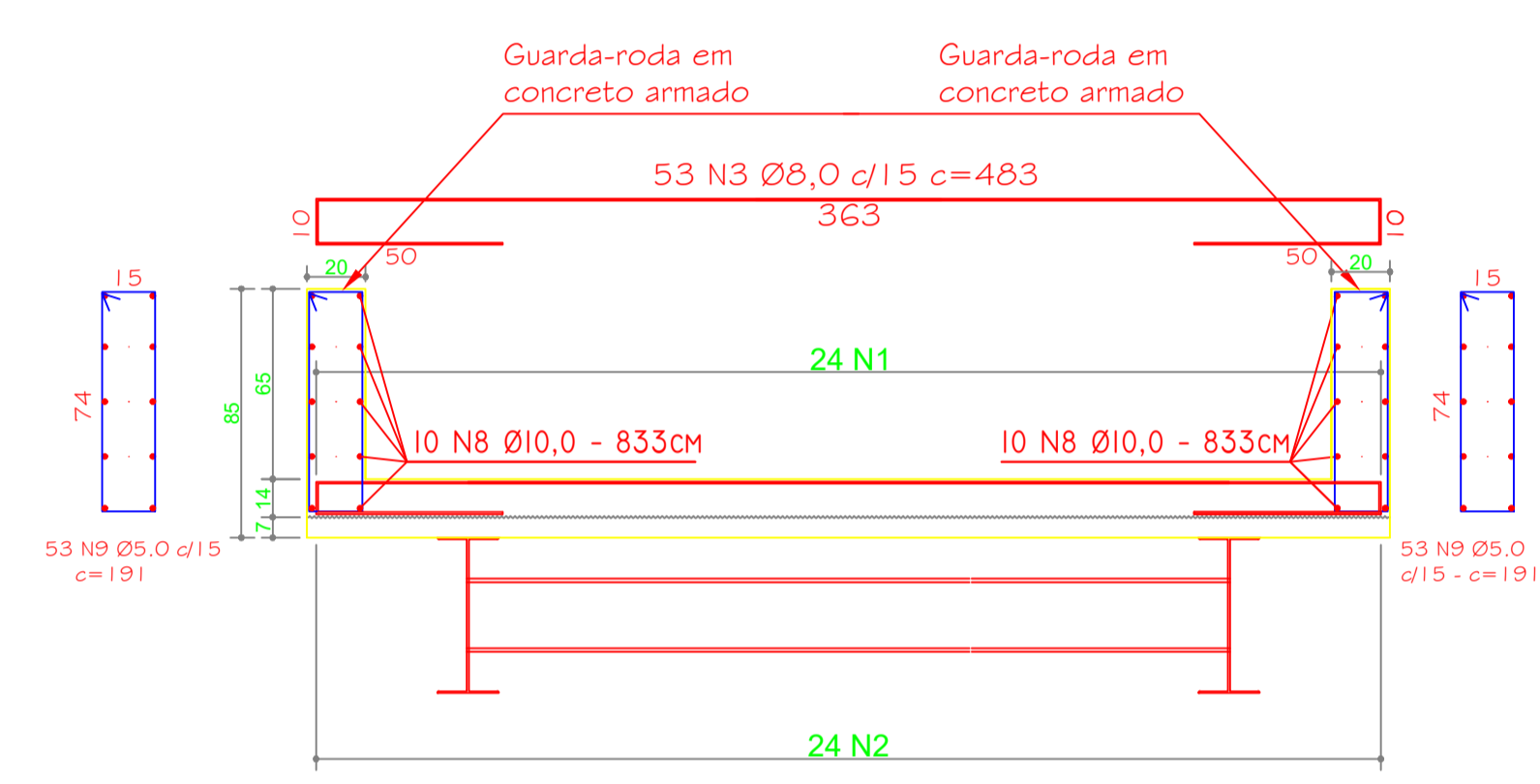
DETALHAMENTO LAJE MAÇISA
 Armadura Inferior
 ESCALA 1/25



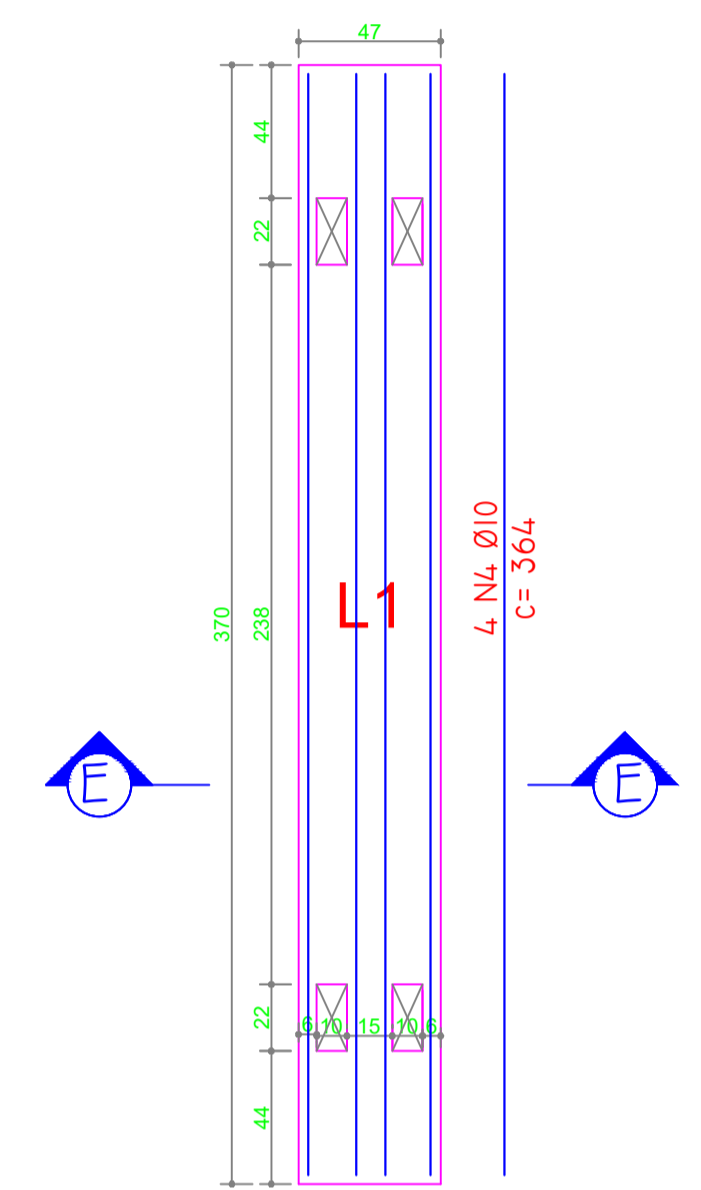
DETALHAMENTO LAJE MAÇISA
 Armadura Superior
 ESCALA 1/25



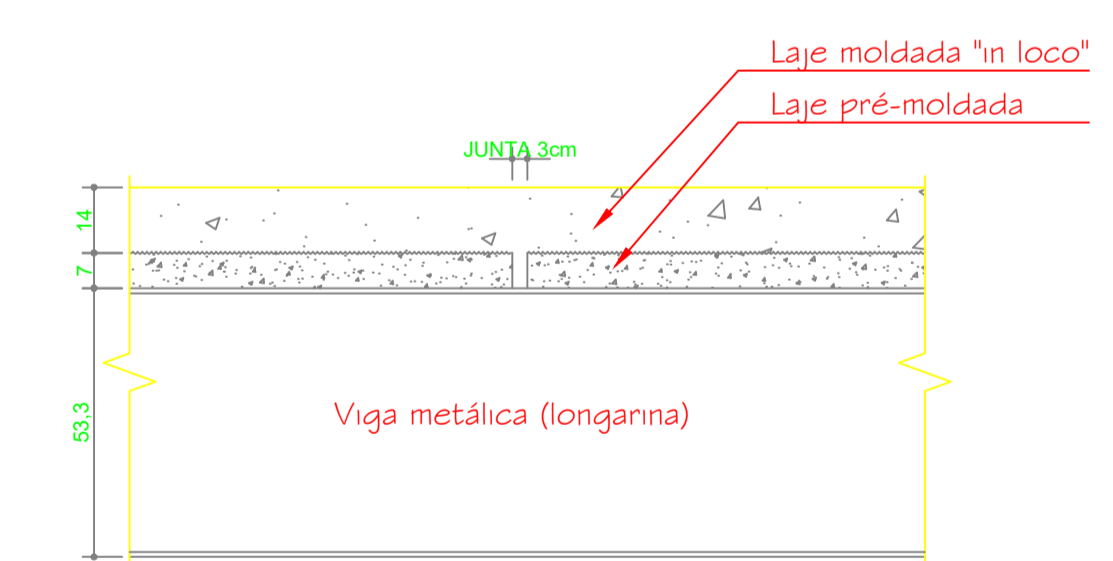
CORTE CC - ARMAÇÃO LAJE
 ESCALA 1/20
 (cotas em centímetros)



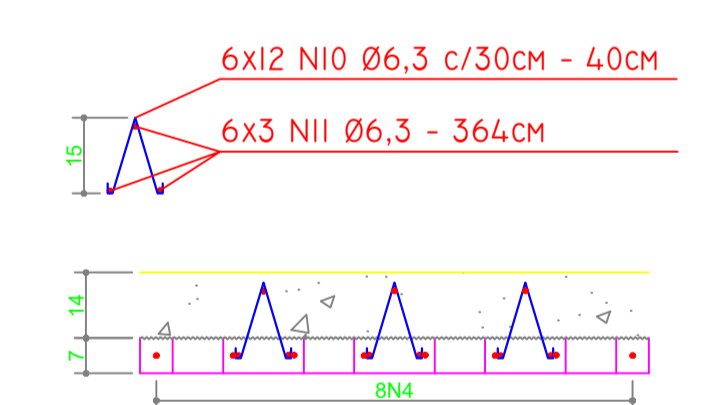
CORTE DD - ARMAÇÃO LAJE
 ESCALA 1/25
 (cotas em centímetros)



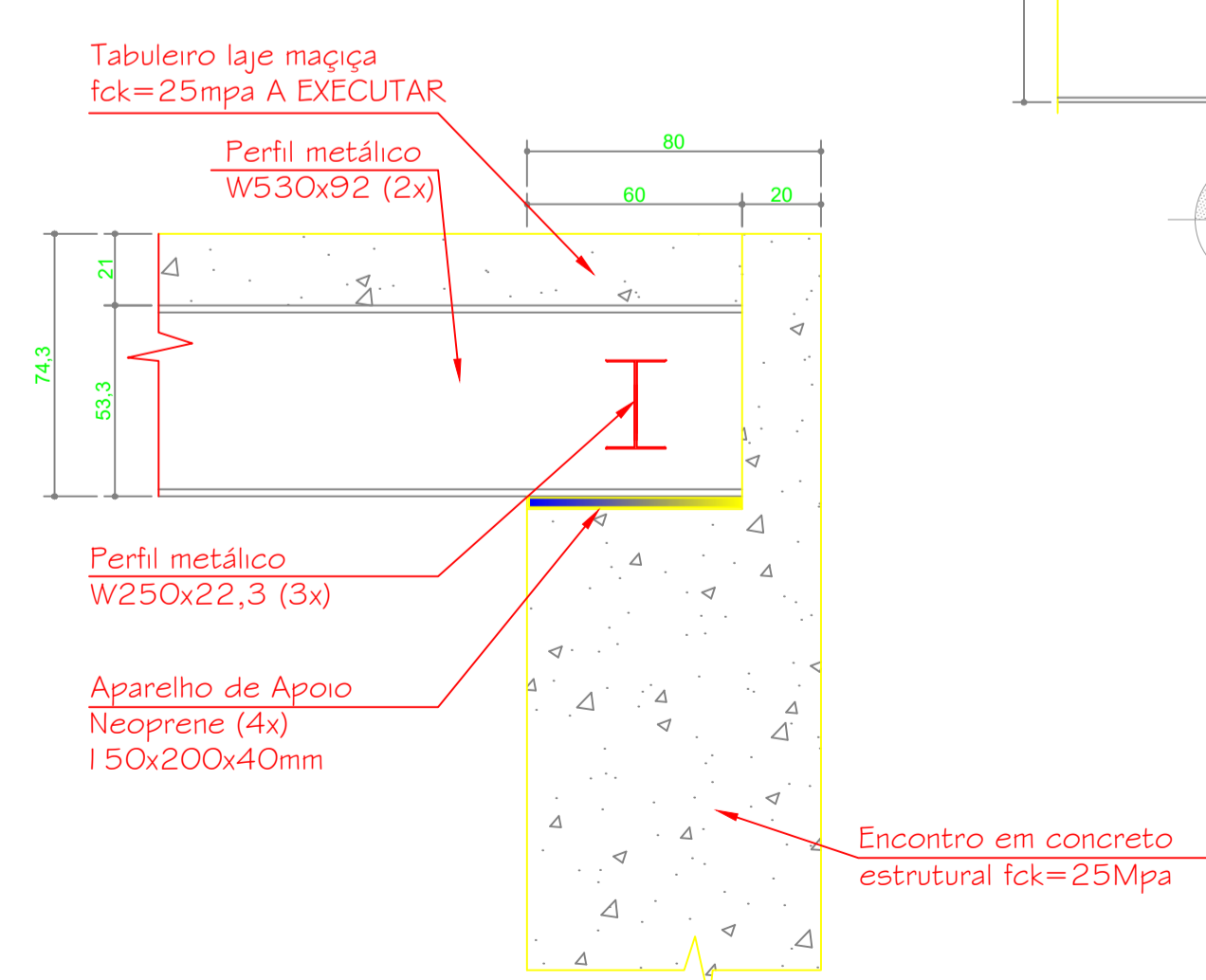
ARMAÇÃO LAJE
 "L1" (6x)
 ESCALA 1/25
 (cotas em centímetros)



DETALHE 1
 ESCALA 1/15
 (cotas em centímetros)



CORTE EE - ARMAÇÃO LAJE
 "L1" (6x)
 ESCALA 1/15
 (cotas em centímetros)



DETALHE DO ENCONTRO
 ESCALA 1/20
 (cotas em centímetros)

Prefeitura Municipal Santa Cruz do Escalvado ESTADO DE MINAS GERAIS Administração 2025-2028	
OBJETO	NO OBRERAÇÃO
Execução de ponte mista em estrutura de concreto armado e vigas metálicas	DATA: Fevereiro/2025
RESPONSÁVEL TÉCNICO PELO PROJETO	SERIE: 61.924 / D
Eng. Civil WILSON DIAS DA FONSECA JR.	CPF: 697.293.526-15
PREFEITO MUNICIPAL	INDICADAS
GILMAR DE PAULA LIMA	TORNA
CONTÉM	02/02
Detalhes Diversos	
LOCALIZAÇÃO	
Comunidade do Gongo, Zona rural Santa C. Escalvado.	
PROPOSTA	
RECURSOS RENOVA	