

Planta de localização
Esc. 1:50

Legenda dos blocos
Esc. 1:100

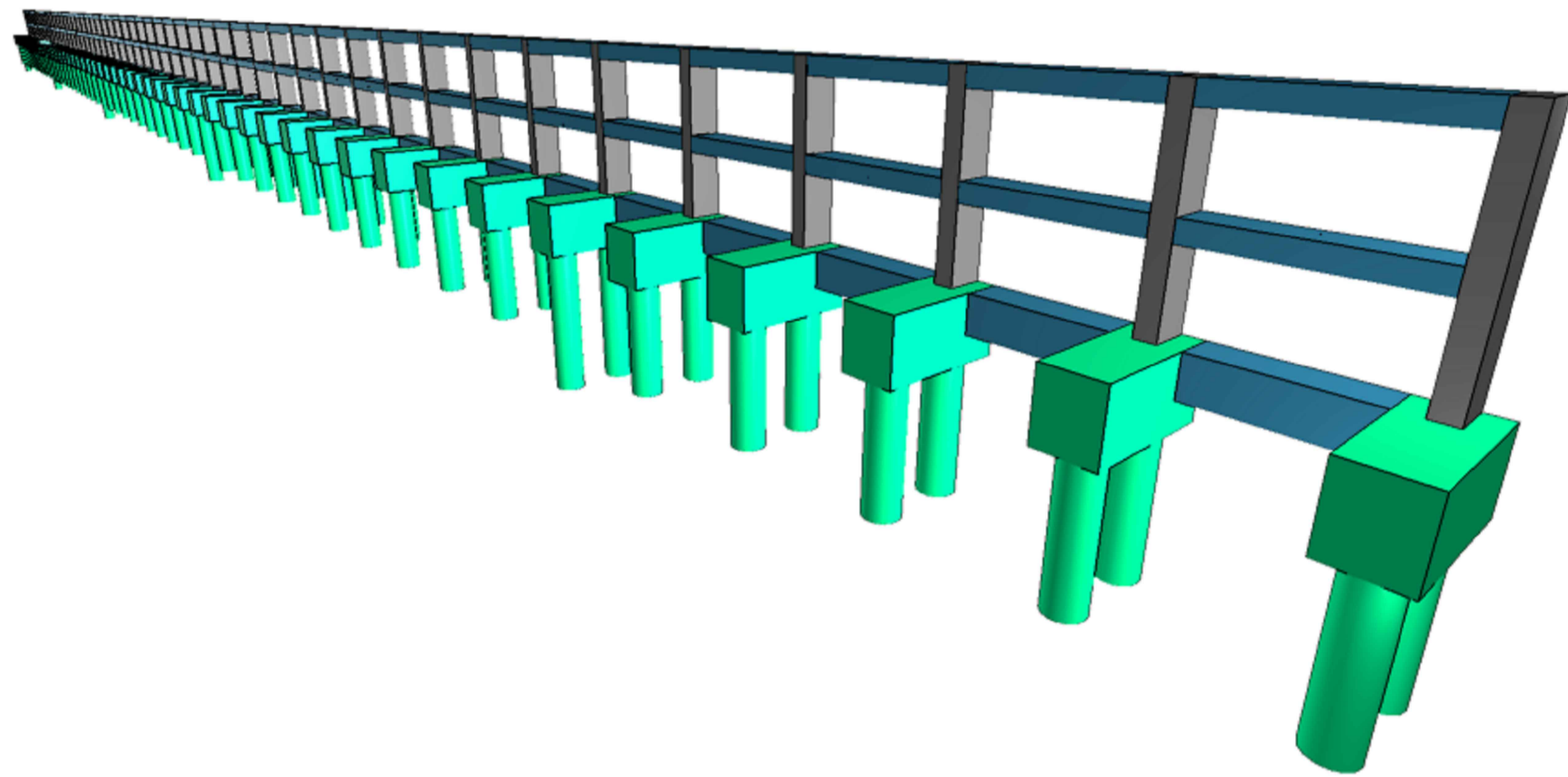
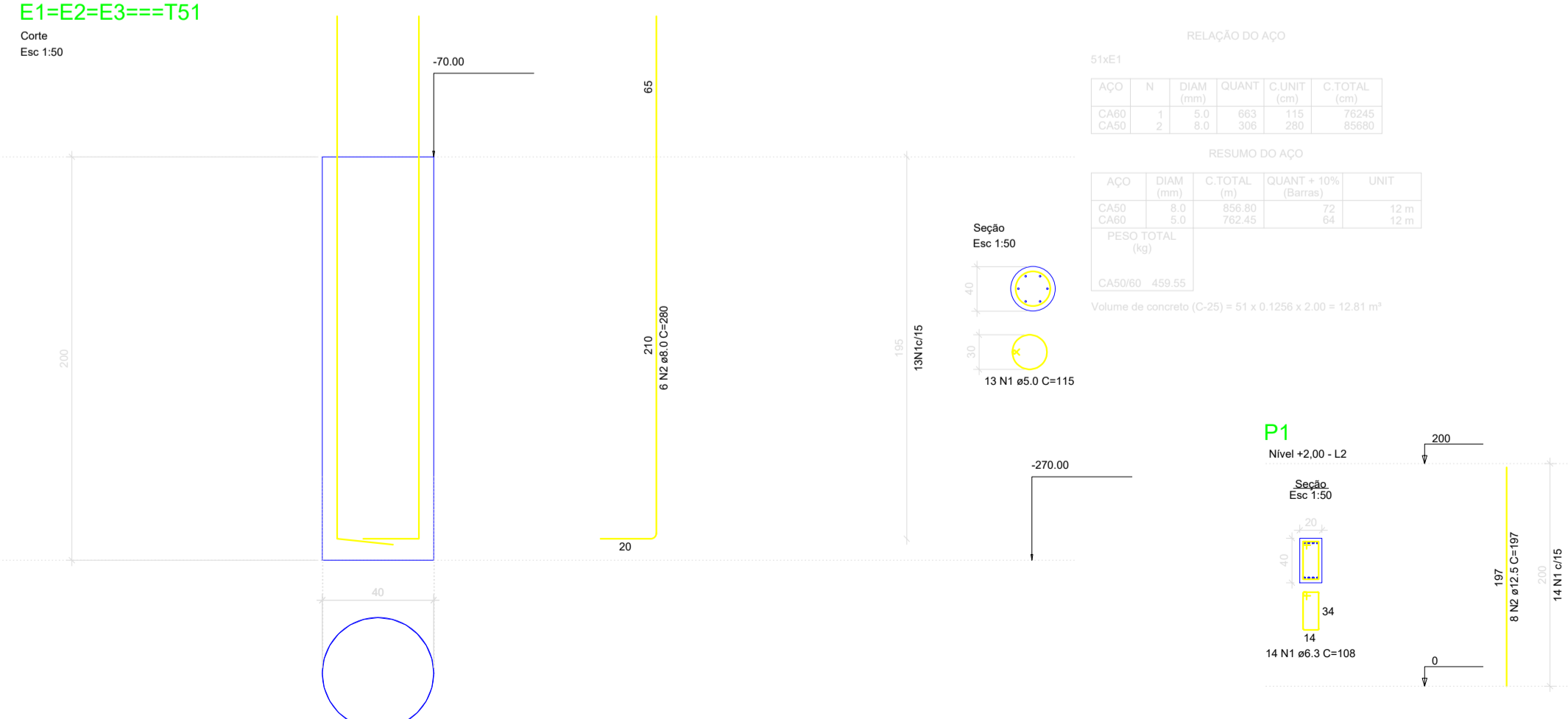


IMAGEM 3D - FRENTE
SEM ESCALA



LOCALIZAÇÃO
SEM ESCALA

E1=E2=E3===T51
Cote
Esc. 1:50



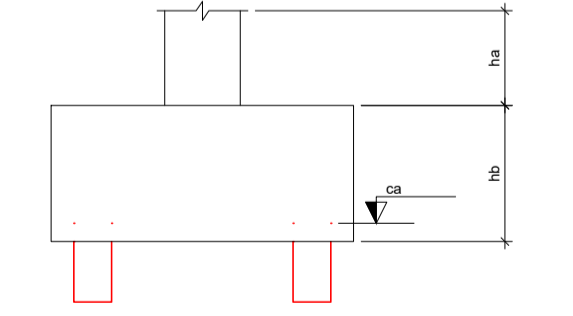
RELAÇÃO DO AÇO				
ACQ	Nº	DIAM (mm)	QUANT	C TOTAL (mm)
CARGO	1	8.0	600	720.00
CARGO	2	8.0	300	360.00
RESUMO DO AÇO				
ACQ	Nº	DIAM (mm)	QUANT + 50%	C TOTAL (mm)
CARGO	1	8.0	720	864.00
CARGO	2	8.0	360	432.00
PESO TOTAL (kg)				
CARGO	1			1098.0

RELAÇÃO DO AÇO				
ACQ	Nº	DIAM (mm)	QUANT + 50% <th>C TOTAL (mm)</th>	C TOTAL (mm)
CARGO	1	8.0	720	864.00
CARGO	2	8.0	360	432.00
PESO TOTAL (kg)				
CARGO	1			1098.0

Nome	Pilar	Seção	Carga Máx.	Lado B		Fundação		Bloco			
				Lado B	Lado H	h0 / ha	h1 / hb	ne	Estaca	ca	Base lub.
B1*	-	-	1.1	140	60	0	70	2	C40	-55	-
B2*	-	-	1.1	140	60	0	70	2	C40	-55	-
B3*	-	-	1.6	140	60	0	70	2	C40	-55	-
B4*	-	-	1.6	140	60	0	70	2	C40	-55	-
B5*	-	-	2.6	140	60	0	70	2	C40	-55	-
B6*	-	-	3.7	140	60	0	70	2	C40	-55	-
B7*	-	-	3.7	140	60	0	70	2	C40	-55	-
B8*	-	-	2.6	140	60	0	70	2	C40	-55	-
B9*	-	-	1.6	140	60	0	70	2	C40	-55	-
B10*	-	-	1.3	140	60	0	70	2	C40	-55	-
B11*	-	-	1.6	140	60	0	70	2	C40	-55	-
B12*	-	-	2.6	140	60	0	70	2	C40	-55	-
B13*	-	-	3.5	140	60	0	70	2	C40	-55	-
B14*	-	-	3.9	140	60	0	70	2	C40	-55	-
B15*	-	-	3.8	140	60	0	70	2	C40	-55	-
B16*	-	-	3.8	140	60	0	70	2	C40	-55	-
B17*	-	-	3.8	140	60	0	70	2	C40	-55	-
B18*	-	-	3.8	140	60	0	70	2	C40	-55	-
B19*	-	-	3.8	140	60	0	70	2	C40	-55	-
B20*	-	-	3.8	140	60	0	70	2	C40	-55	-
B21*	-	-	3.8	140	60	0	70	2	C40	-55	-
B22*	-	-	3.8	140	60	0	70	2	C40	-55	-
B23*	-	-	3.8	140	60	0	70	2	C40	-55	-
B24*	-	-	3.7	140	60	0	70	2	C40	-55	-
B25*	-	-	3.8	140	60	0	70	2	C40	-55	-
B26*	-	-	3.8	140	60	0	70	2	C40	-55	-
B27*	-	-	3.8	140	60	0	70	2	C40	-55	-
B28*	-	-	3.8	140	60	0	70	2	C40	-55	-
B29*	-	-	3.8	140	60	0	70	2	C40	-55	-
B30*	-	-	3.8	140	60	0	70	2	C40	-55	-
B31*	-	-	3.8	140	60	0	70	2	C40	-55	-
B32*	-	-	3.8	140	60	0	70	2	C40	-55	-
B33*	-	-	3.6	140	60	0	70	2	C40	-55	-
B34*	-	-	2.7	140	60	0	70	2	C40	-55	-
B35*	-	-	2.5	140	60	0	70	2	C40	-55	-
B36*	-	-	3.6	140	60	0	70	2	C40	-55	-
B37*	-	-	3.8	140	60	0	70	2	C40	-55	-
B38*	-	-	3.8	140	60	0	70	2	C40	-55	-
B39*	-	-	3.8	140	60	0	70	2	C40	-55	-
B40*	-	-	3.8	140	60	0	70	2	C40	-55	-
B41*	-	-	3.8	140	60	0	70	2	C40	-55	-
B42*	-	-	3.8	140	60	0	70	2	C40	-55	-
B43*	-	-	3.8	140	60	0	70	2	C40	-55	-
B44*	-	-	3.8	140	60	0	70	2	C40	-55	-
B45*	-	-	3.8	140	60	0	70	2	C40	-55	-
B46*	-	-	3.7	140	60	0	70	2	C40	-55	-
B47*	-	-	3.8	140	60	0	70	2	C40	-55	-
B48*	-	-	3.8	140	60	0	70	2	C40	-55	-
B49*	-	-	3.8	140	60	0	70	2	C40	-55	-
B50*	-	-	3.8	140	60	0	70	2	C40	-55	-
B51*	-	-	2.2	140	60	0	70	2	C40	-55	-
TIRANTE1	-	-	2.8	-	-	-	-	1	C60	0	-
TIRANTE2	-	-	4.2	-	-	-	-	1	C60	0	-
TIRANTE3	-	-	4.0	-	-	-	-	1	C60	0	-
TIRANTE4	-	-	3.8	-	-	-	-	1	C60	0	-
TIRANTE5	-	-	2.7	-	-	-	-	1	C60	0	-
TIRANTE6	-	-	1.6	-	-	-	-	1	C60	0	-
TIRANTE7	-	-	1.6	-	-	-	-	1	C60	0	-
TIRANTE8	-	-	2.7	-	-	-	-	1	C60	0	-
TIRANTE9	-	-	3.8	-	-	-	-	1	C60	0	-
TIRANTE10	-	-	3.9	-	-	-	-	1	C60	0	-
TIRANTE11	-	-	3.8	-	-	-	-	1	C60	0	-
TIRANTE12	-	-	2.7	-	-	-	-	1	C60	0	-
TIRANTE13	-	-	1.7	-	-	-	-	1	C60	0	-
TIRANTE14	-	-	1.5	-	-	-	-	1	C60	0	-
TIRANTE15	-	-	1.5	-	-	-	-	1	C60	0	-
TIRANTE16	-	-	1.5	-	-	-	-	1	C60	0	-
TIRANTE17	-	-	1.5	-	-	-	-	1	C60	0	-
TIRANTE18	-	-	1.5	-	-	-	-	1	C60	0	-
TIRANTE19	-	-	1.5	-	-	-	-	1	C60	0	-
TIRANTE20	-	-	1.5	-	-	-	-	1	C60	0	-
TIRANTE21	-	-	1.5	-	-	-	-	1	C60	0	-
TIRANTE22	-	-	1.5	-	-	-	-	1	C60	0	-
TIRANTE23	-	-	1.5	-	-	-	-	1	C60	0	-
TIRANTE24	-	-	1.6	-	-	-	-	1	C60	0	-
TIRANTE25	-	-	1.5	-	-	-	-	1	C60	0	-
TIRANTE26	-	-	1.5	-	-	-	-	1	C60	0	-
TIRANTE27	-	-	1.5	-	-	-	-	1	C60	0	-
TIRANTE28	-	-	1.5	-	-	-	-	1	C60	0	-
TIRANTE29	-	-	1.5	-	-	-	-	1	C60	0	-
TIRANTE30	-	-	1.5	-	-	-	-	1	C60	0	-
TIRANTE31	-	-	1.5	-	-	-	-	1	C60	0	-
TIRANTE32	-	-	1.5	-	-	-	-	1	C60	0	-
TIRANTE33	-	-	1.7	-	-	-	-	1	C60	0	-
TIRANTE34	-	-	2.6	-	-	-	-	1	C60	0	-
TIRANTE35	-	-	2.8	-	-	-	-	1	C60	0	-
TIRANTE36	-	-	1.7	-	-	-	-	1	C60	0	-
TIRANTE37	-	-	1.5	-	-	-	-	1	C60	0	-
TIRANTE38	-	-	1.5	-	-	-	-	1	C60	0	-
TIRANTE39	-	-	1.5	-	-	-	-	1	C60	0	-
TIRANTE40	-	-	1.5	-	-	-	-	1	C60	0	-
TIRANTE41	-	-	1.5	-	-	-	-	1	C60	0	-
TIRANTE42	-	-	1.5	-	-	-	-	1	C60	0	-
TIRANTE43	-	-	1.5	-	-	-	-	1	C60	0	-
TIRANTE44	-	-	1.5	-	-	-	-	1	C60	0	-
TIRANTE45	-	-	1.5	-	-	-	-	1	C60	0	-
TIRANTE46	-	-	1.6	-	-	-	-	1	C60	0	-
TIRANTE47	-	-	1.5	-	-	-	-	1	C60	0	-
TIRANTE48	-	-	1.5	-	-	-	-	1	C60	0	-
TIRANTE49	-	-	1.5	-	-	-	-	1	C60	0	-
TIRANTE50	-	-	1.5	-	-	-	-	1	C60	0	-
TIRANTE51	-	-	1.6	-	-	-	-	1	C60	0	-

*Os esforços indicados são referentes ao centro da fundação.

Simbologia	Estacas	Nome	d (cm)	Quantidade
	C40	40.00	102	
	C60	60.00	51	



ProSen Projetos & Serviços de Engenharia Ltda.

Prefeitura Municipal Santa Cruz do Escalvado
ESTADO DE MINAS GERAIS
Administração 2025-2028

Execução de Muro de Arrimo e serviços diversos em trecho da Rua Dário Silva Ferraz

RESPONSÁVEL TÉCNICO PELO PROJETO: Eng. Civil WILSON DIAS DA FONSECA JR.

PREFEITO MUNICIPAL: GILMAR DE PAULA LIMA

CONTÉM: Detalhes Diversos

LOCALIZAÇÃO: R. Dário Silva Ferraz, B. Centro, Sta. Cruz Escalvado

PREPARADO: RECURSOS PRÓPRIOS

NO OBRERAÇÃO: DATA: Janeiro / 25

ÁREA: 61.924 / D

CPF: 697.293.526-15

INDICADAS: 01/02