

COMUNIDADE DE BOA VISTA
 Rede de adução e distribuição água



A Latitude >> -20.313169°
 Longitude >> -42.886544°

Legenda

REDE DE DISTRIBUIÇÃO EM TUBO PVC DN 50MM

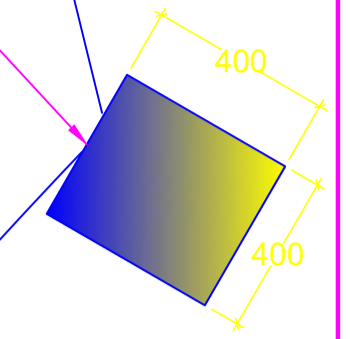
BASE EM CONCRETO P/ INSTALAÇÃO DO RESERVATÓRIO 10.000 LITROS

REDE DE ADUÇÃO EM TUBO PVC DN 50MM

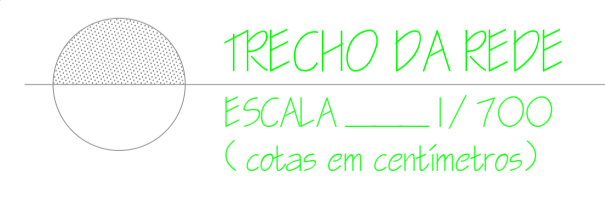
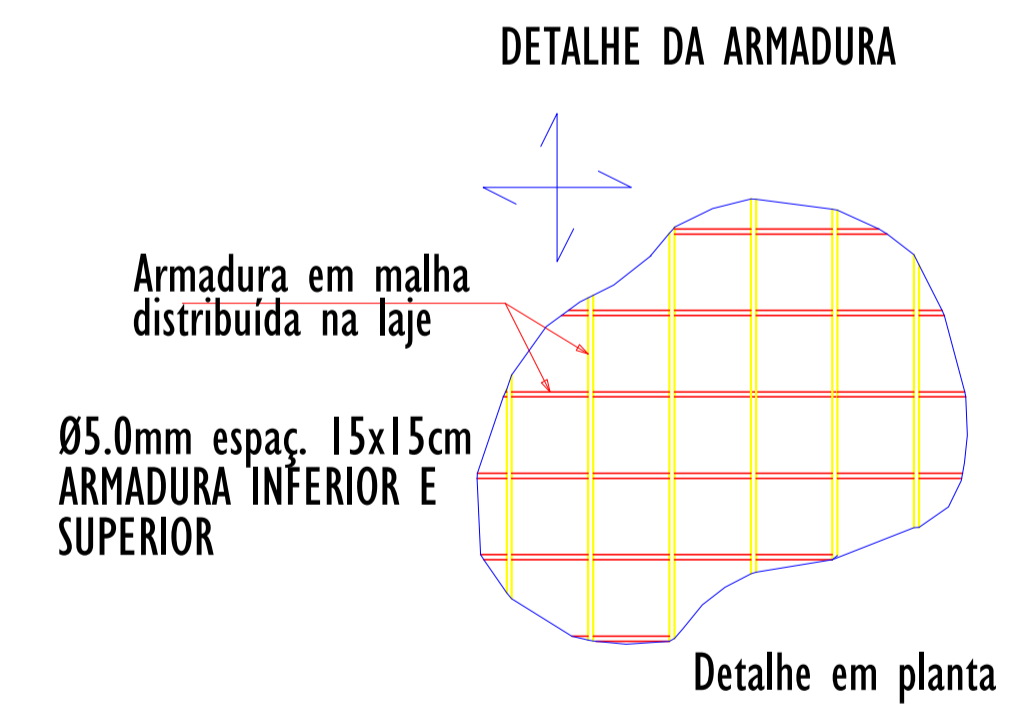
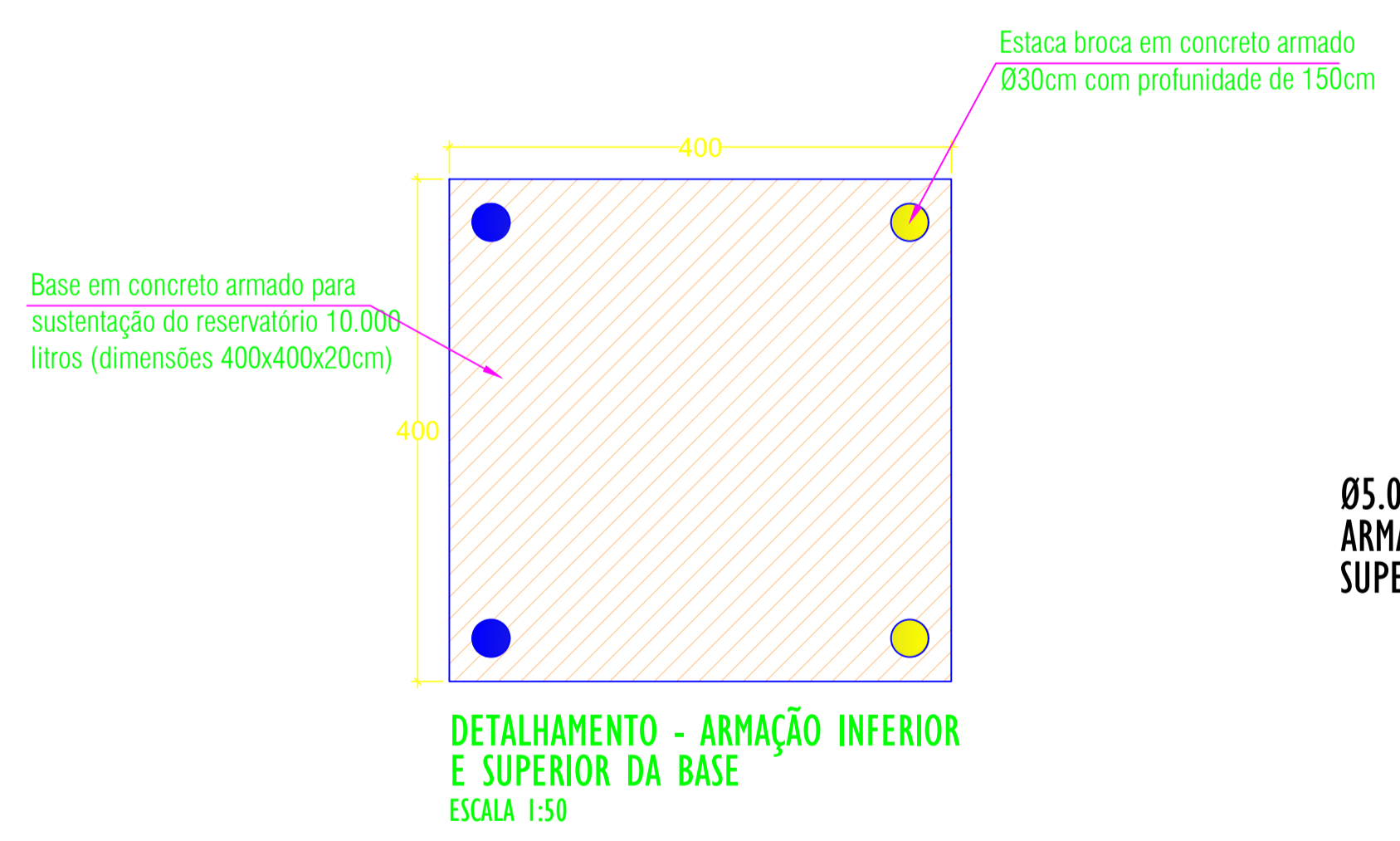
LOCALIZAÇÃO DO POÇO ARTESIANO EXISTENTE

Trecho tubulação de distribuição DN 50mm a ser implantada COMPR=40,00m (incluindo conexões)

Base em concreto armado p/ instalação do reservatório 10.000 litros a ser fornecido e instalado



Trecho tubulação de adução DN 50mm a ser implantada COMPR=390,00m (incluindo conexões)



TRECHO DA REDE
 ESCALA 1/700
 (cotas em centímetros)

ProSen Projetos & Serviços de Engenharia Ltda.	
Prefeitura Municipal Santa Cruz do Escalvado ESTADO DE MINAS GERAIS Administração 2021-2024	
OBJETO	NO OPERAÇÃO
Implantação de rede de adução e distribuição de água na Comunidade de Boa Vista	-----
RESPONSÁVEL TÉCNICO PELO PROJETO	DATA
Eng. Civil WILSON DIAS DA FONSECA JR.	Novembro/2024
PREFEITO MUNICIPAL	SERIE
GILMAR DE PAULA LIMA	61.924 / D
CONTÉM	CPF
Detalhes Diversos	697.293.526-15
LOCALIZAÇÃO	ESCALA
Com. de Boa Vista, Município de Santa Cruz do Escalvado	Indicadas
PROBLEMA	TÓRRE
RECURSO PRÓPRIO	01/01