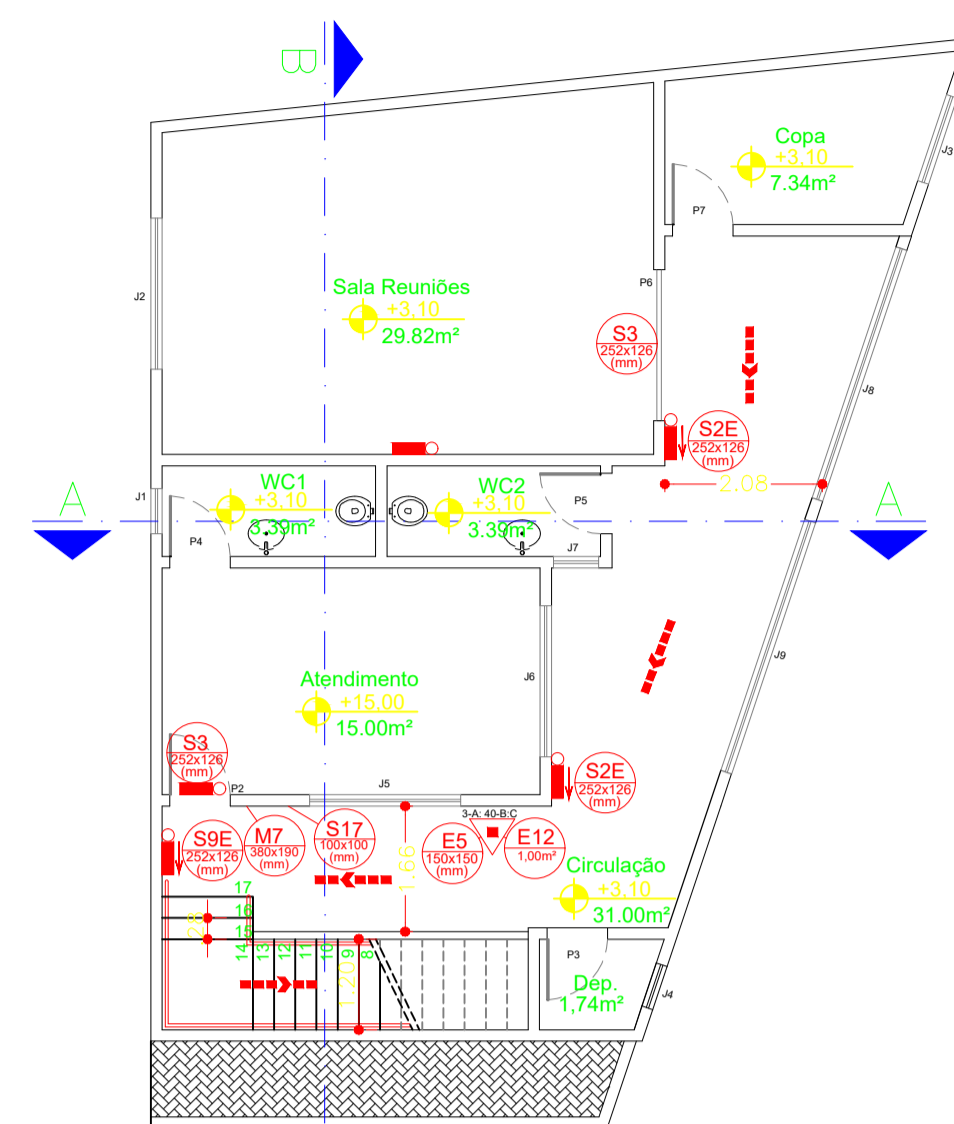
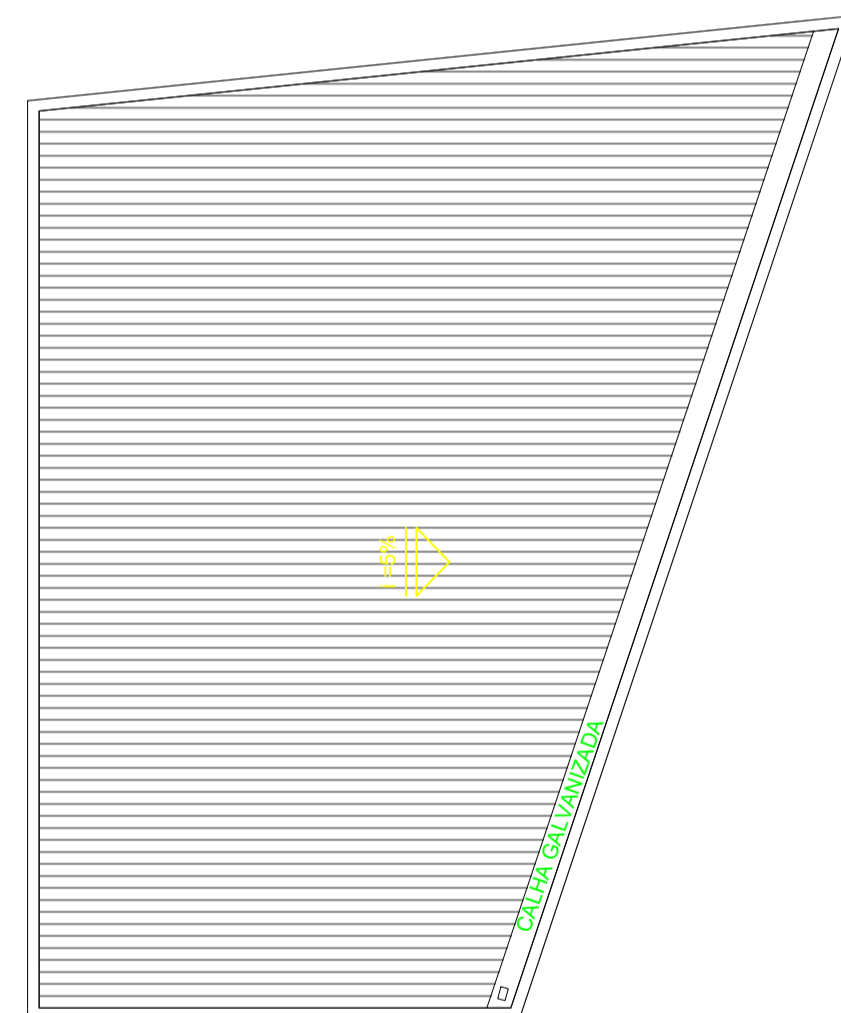


TÉRREO
Área: 109,57m²
ESC 1/100

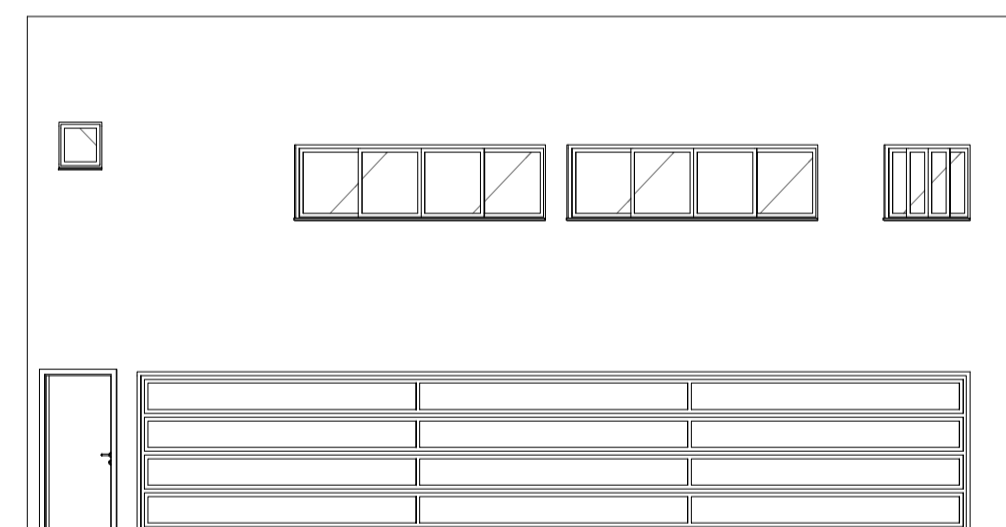


1º PVTO
Área: 109,57m²
ESC 1/100



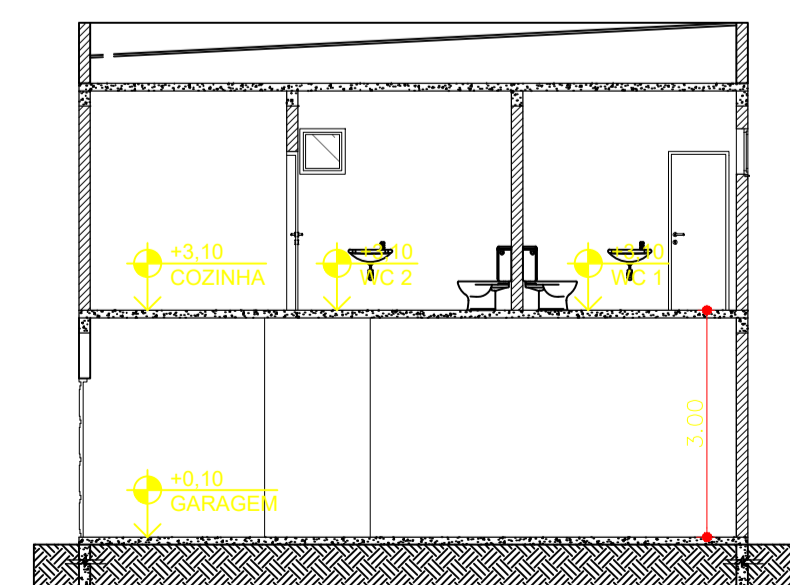
COBERTURA

ESC 1/100



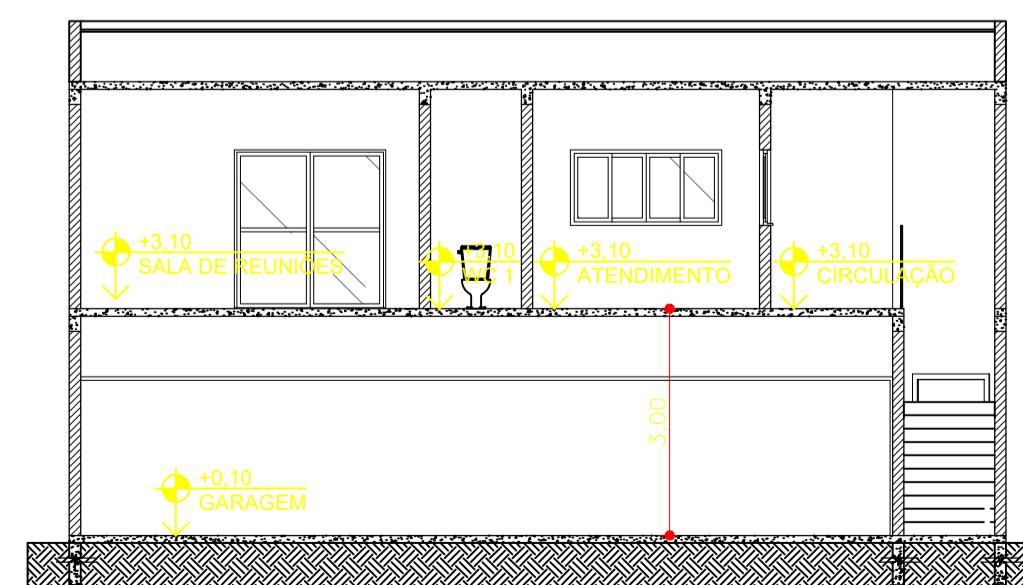
FACHADA

ESC 1/100



CORTE AA

ESC 1/100



CORTE BB

ESC 1/100

LEGENDA / SIMBOLOGIA	
	CORRIMÃO/GUARDA-CORPO
	EXTINTOR PORTÁTIL PQS ABC CARGA 3-A-40-B-C
	PONTO DE ILUMINAÇÃO DE EMERGÊNCIA 30 LEDS
	PONTO DE ILUMINAÇÃO DE EMERGÊNCIA 1200 LUMENS 2 FAROIS
	SINALIZAÇÃO DE EMERGÊNCIA
	DIREÇÃO DE FLUXO DA ROTA DE FUGA
	SAÍDA FINAL DA ROTA DE FUGA
	ENTRADA PARA O CORPO DE BOMBEIROS

VER FOLHA 02/03 PARA OS DETALHES	
	DETALHE 01 FOLHA 02/03
	DETALHE 02 FOLHA 02/03
	DETALHE 03 FOLHA 02/03

DIMENSIONAMENTO DAS SAÍDAS ESCRITÓRIO

CLASSIFICAÇÃO
D1-Uma pessoa por 7m² de área (E) (K)
ÁREA=46,56m²
Pop.=47 pessoas

DIMENSIONAMENTO DOS ACESSOS E DESCARGA:
N=P/100 = 0,47/100 = 0,47 IUP = 0,55m
Ca

DIMENSIONAMENTO DAS ESCADAS/RAMPAS
N=P/100 = 0,78/100 = 0,78 IUP = 1,10m
Ca

DIMENSIONAMENTO DAS PORTAS:
N=P/100 = 0,47/100 = 0,47 IUP = 0,55m
Ca

(E) Por "Área" entende-se a "Área do pavimento" que abriga a população em foco, exceto as áreas de sanitários, escadas, rampas e corredores, quando discriminado o tipo de área (por ex.: área do alojamento), é a área útil interna da dependência em questão.

(K) Em edificações com áreas destinadas aos serviços de teleatendimento e similares deverá ser levado em consideração o leiaute da edificação e a previsão do número de funcionários que permanecerão no ambiente. Quando não for possível a apresentação do leiaute, deverá ser considerada a proporção de 2 (duas) pessoas/m².

(K.1) Para as demais áreas da edificação deverão ser aplicados os critérios estabelecidos na tabela.

Como a edificação possui 1 saída de emergência, com um vão livre total de 100 cm, que corresponde a 1 IUP, seguindo o item "a" do sub-item 5.4.2 da Instrução Técnica IT-08, esta 1 IUP satisfaz o número de IUP necessário para evacuação dessa edificação.



ProSen
Projetos & Serviços
de Engenharia Ltda.



Prefeitura Municipal
Santa Cruz do Escalvado

ESTADO DE MINAS GERAIS
Administração 2021-2024

OBJETO	NO. OPERAÇÃO
SEDE DA DEFESA CIVIL MUNICIPAL	
	DATA
	Setembro / 2024
RESPONSÁVEL TÉCNICO PELO PROJETO	CREA
Eng. Civil WILSON DIAS DA FONSECA JR.	61.924 / D
PREFEITO MUNICIPAL	CPF
GILMAR DE PAULA LIMA	697.293.526-15
CONTÉM	ESCALA
Projeto Prevenção e Combate a Incêndio - PPCI	Indicadas
LOCALIZAÇÃO	FOLHA
Santa Cruz do Escalvado	03/03
PROGRAMA	
RENOVA	