

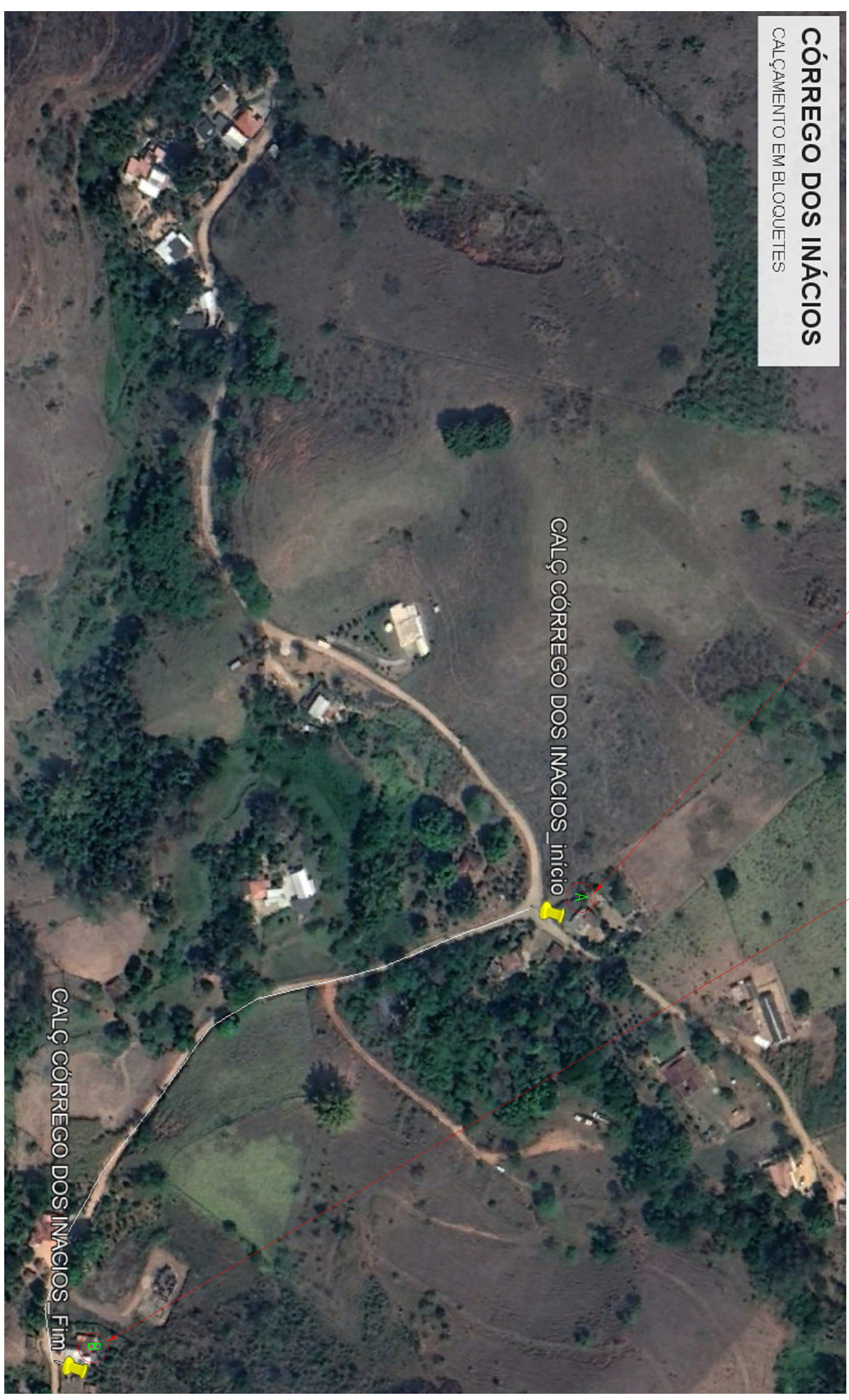
INICIO TRECHO  
A SER CALÇADO  
A

A Latitude >>> -20,276384  
Longitude >>> -42,859582  
B Latitude >>> -20,276699  
Longitude >>> -42,859790

INICIO TRECHO  
A SER CALÇADO  
A

FIM TRECHO  
A SER CALÇADO  
B

### CÓRREGO DOS INÁCIOS CALÇAMENTO EM BLOQUETES

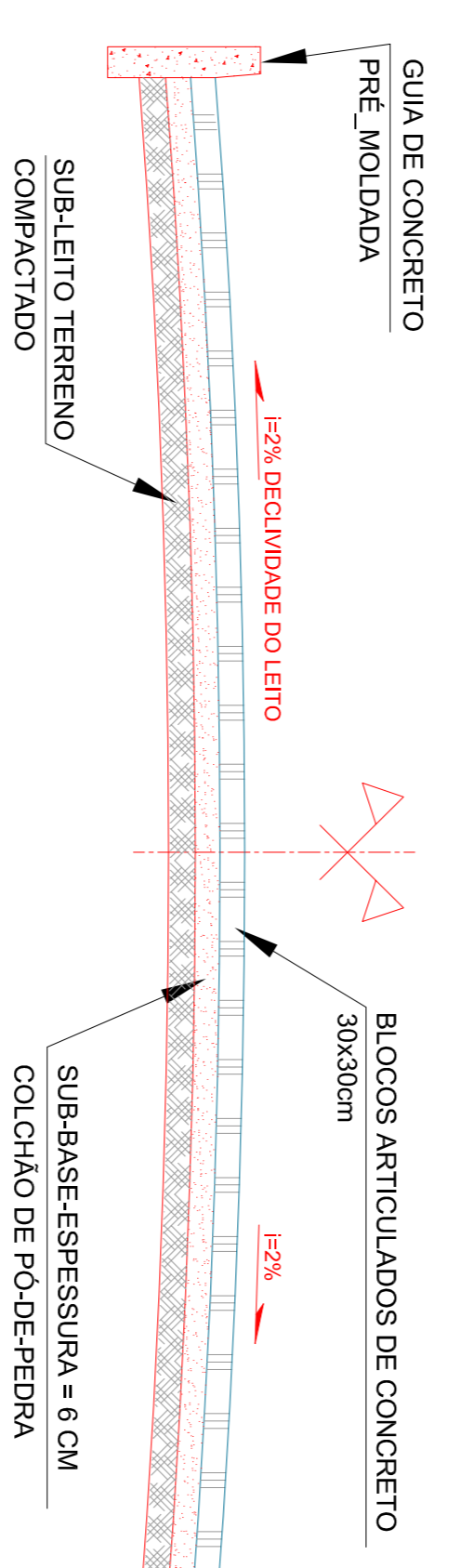


### CALÇAMENTO ESCALA 1/500

TRECHO - Meio-fio em concreto pré-moldado a executar compr=(380,00x2)extensão total+ +(4,00x2)travamento início e fim+(4,00x1)acesso entrosados secundários = 772,00m

TRECHO - Calçamento em bloquete e=8cm, 30x30cm área= 380,00x3,76= 1.428,80m<sup>2</sup>

FIM TRECHO  
A SER CALÇADO  
B



### PERFIL TRANSVERSAL SEM ESCALA

<b>ProSen</b> Projetos & Serviços de Engenharia Ltda.	
<b>Prefeitura Municipal Santa Cruz do Escalvado</b> ESTADO DE MINAS GERAIS Administração 2021-2024	
Calçamento tipo bloquete no trecho de estrada vicinal na Comunidade de Córrego do Inácio	
DATA	Junho / 2024
RESPONSÁVEL TÉCNICO/PROJETO	Eng. Civil WILSON DIAS DA FONSECA JR.
PROJETO/REVISÃO	01
CLIENTE	GILMAR DE PAULATIMA
LOCALIZAÇÃO	Detalhes Diversos
PROJETO	Zona rural de Santa Cruz Escalvado (MG)
RECURSOS PRÓPRIOS	01/01