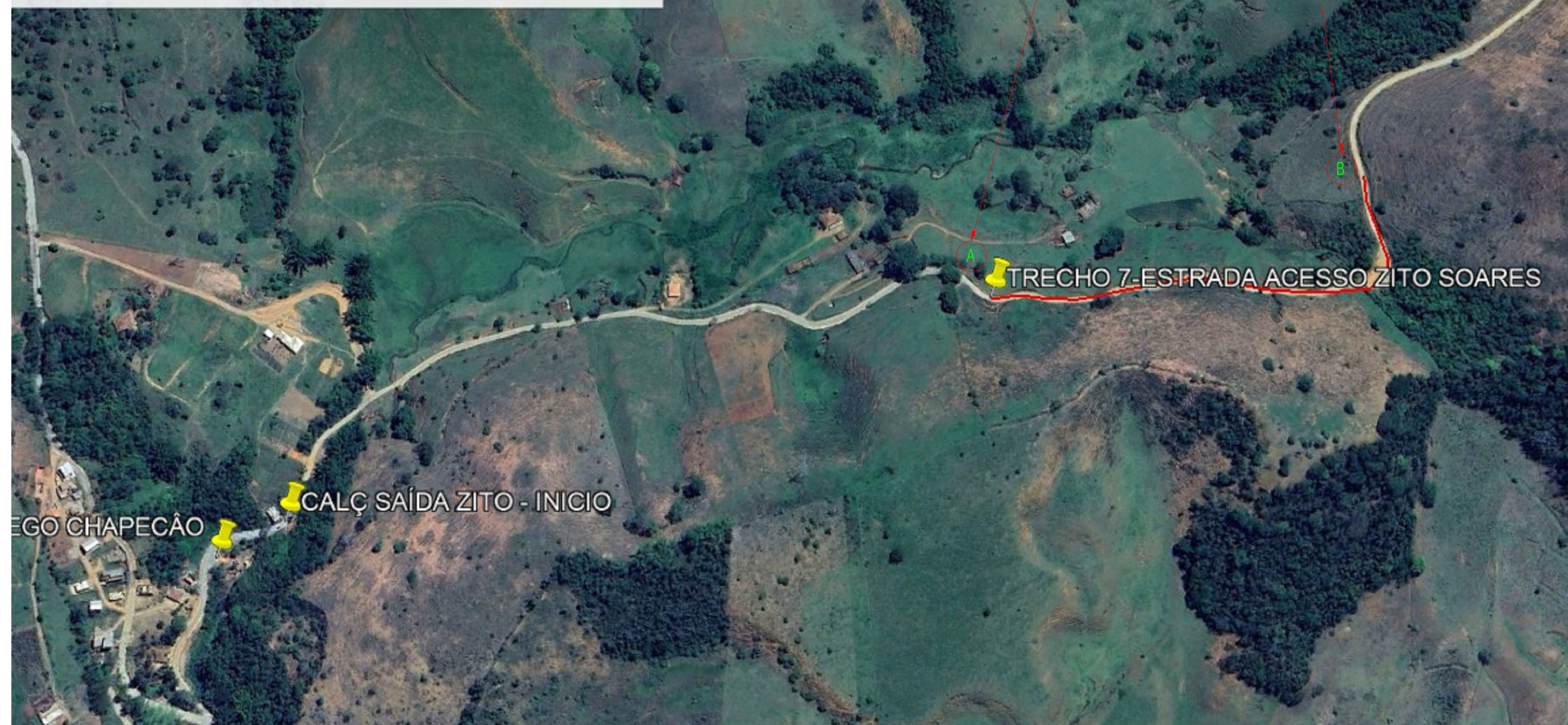


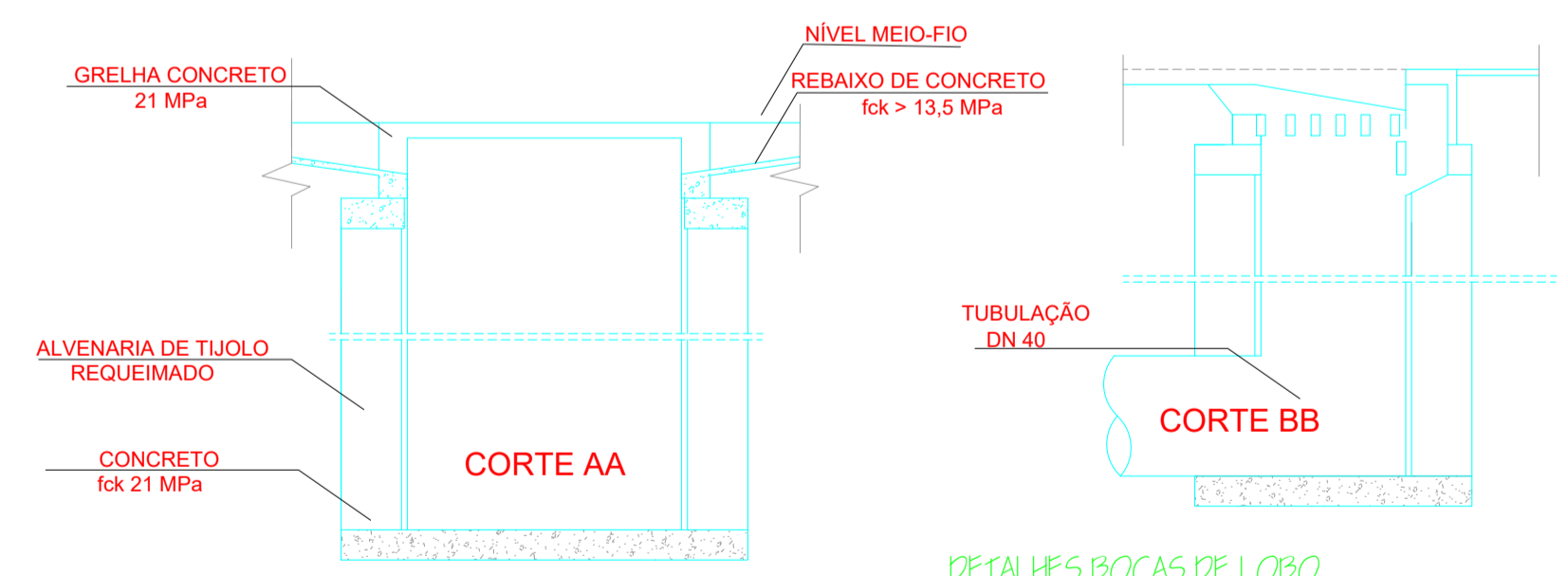
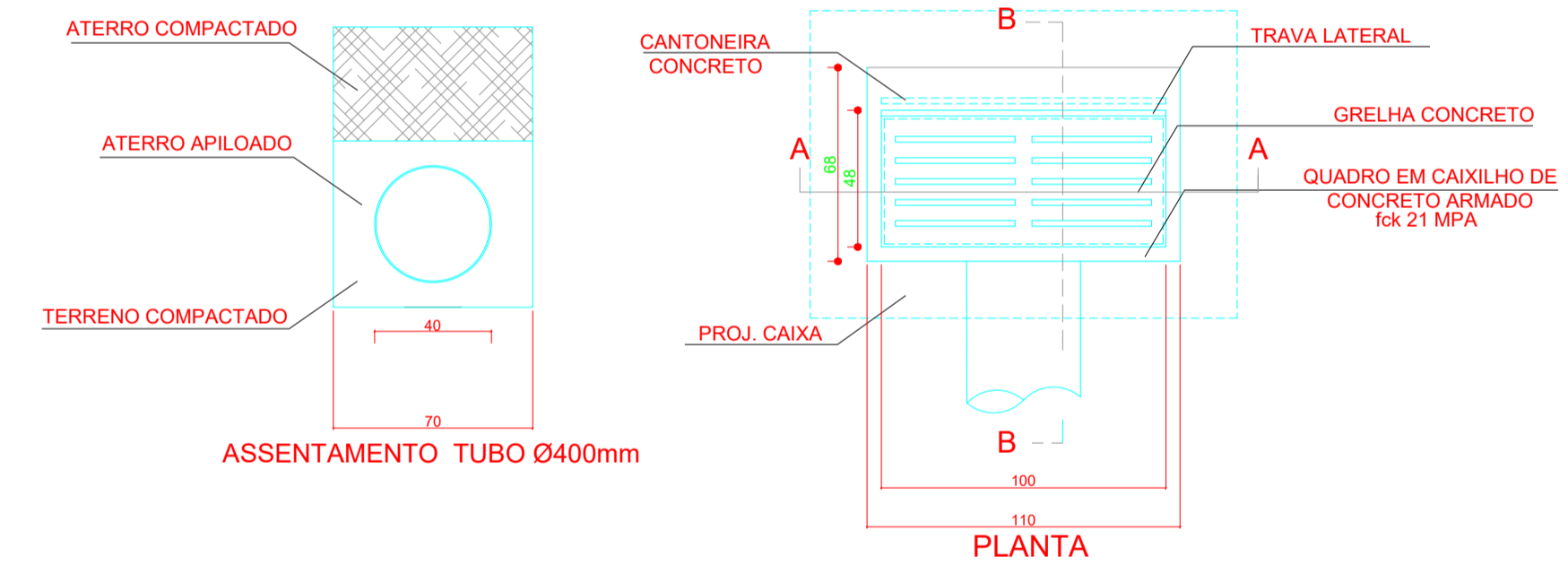
- (A) Latitude >> -20.229234
Longitude >> -42.804285
- (B) Latitude >> -20.228355
Longitude >> -42.800549

CALEÇAMENTO

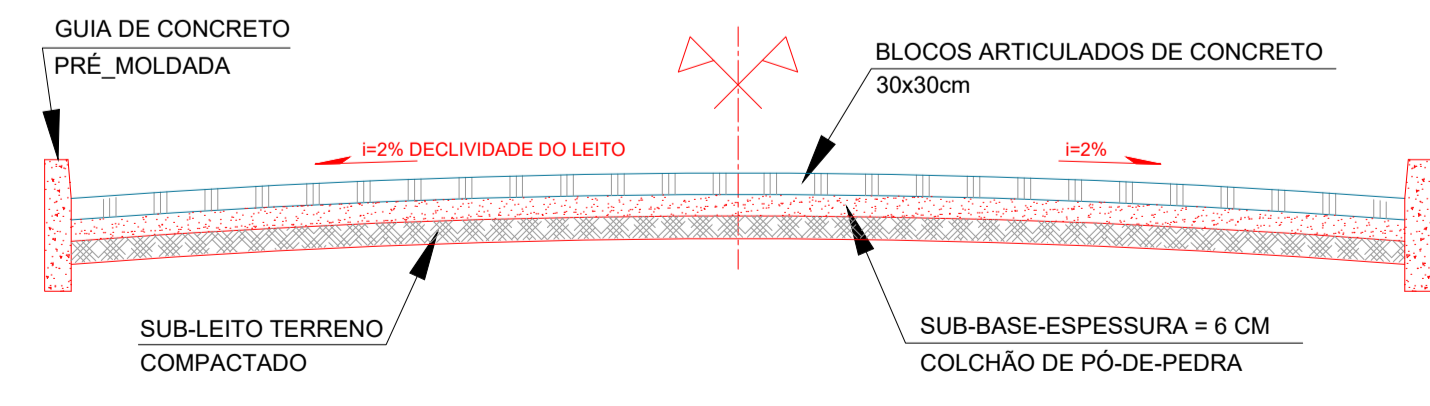
TRECHO 7-ESTRADA DE ACESSO AO DISTRITO DE ZITO SOARES



LOCALIZAÇÃO
SEM ESCALA



DETALHES BOCAS DE LOBO
BL-1 a BL-12
SEM ESCALA



ProSen Projetos & Serviços de Engenharia Ltda.	
Prefeitura Municipal Santa Cruz do Escalvado ESTADO DE MINAS GERAIS Administração 2021-2024	
OBJETO	Calçamento tipo bloquete no trecho 7 da estrada de acesso ao Distrito de Zito Soares
DATA	Março / 2024
RESPONSÁVEL TÉCNICO PELO PROJETO	Eng. Civil WILSON DIAS DA FONSECA JR.
PREFEITO MUNICIPAL	GILMAR DE PAULA LIMA
CONTEÚM	Detalhes Diversos
LOCALIZAÇÃO	Zona rural de Santa Cruz Escalvado (MG)
PRECATORIO	RECURSOS FEDERAIS
ÁREA	61.924 / D
CPF	697.293.526-15
ESCALA	Indicadas
FOLHA	01/01