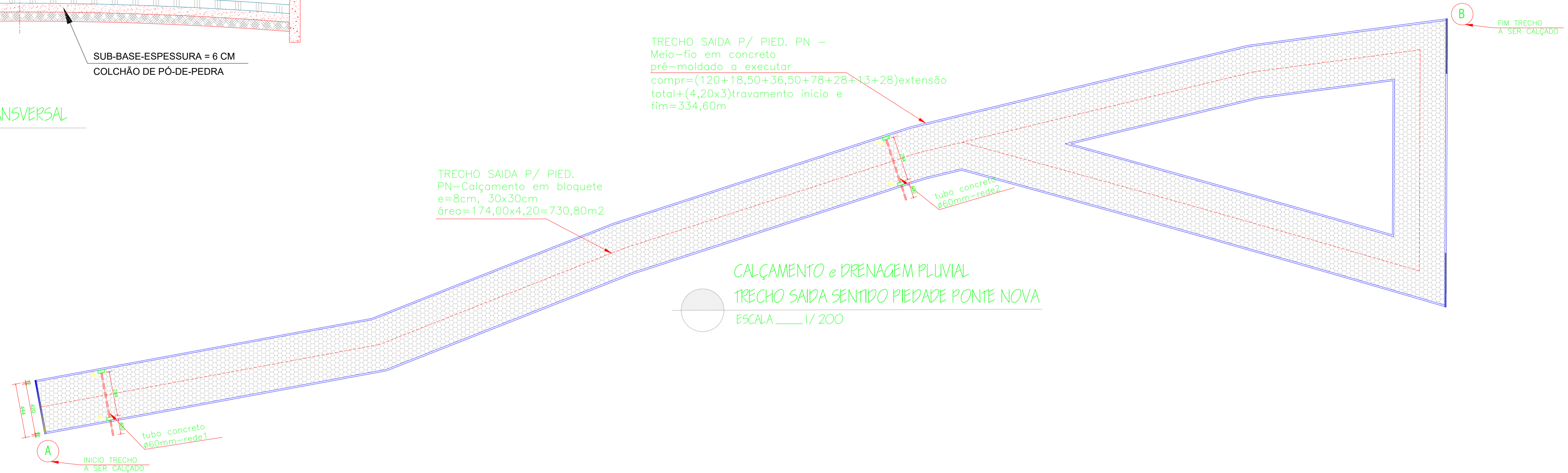


PERFIL TRANSVERSAL SEM ESCALA

TRECHO SAIDA P/ PIED. PN - Meio-fio em concreto pré-moldado a executar  
 compr=(120+18,50+36,50+78+28+13+28)extensão total+(4,20x3)travamento inicio e fim=334,60m

TRECHO SAIDA P/ PIED. PN-Calçamento em bloquete e=8cm, 30x30cm  
 área= 174,00x4,20= 730,80m2

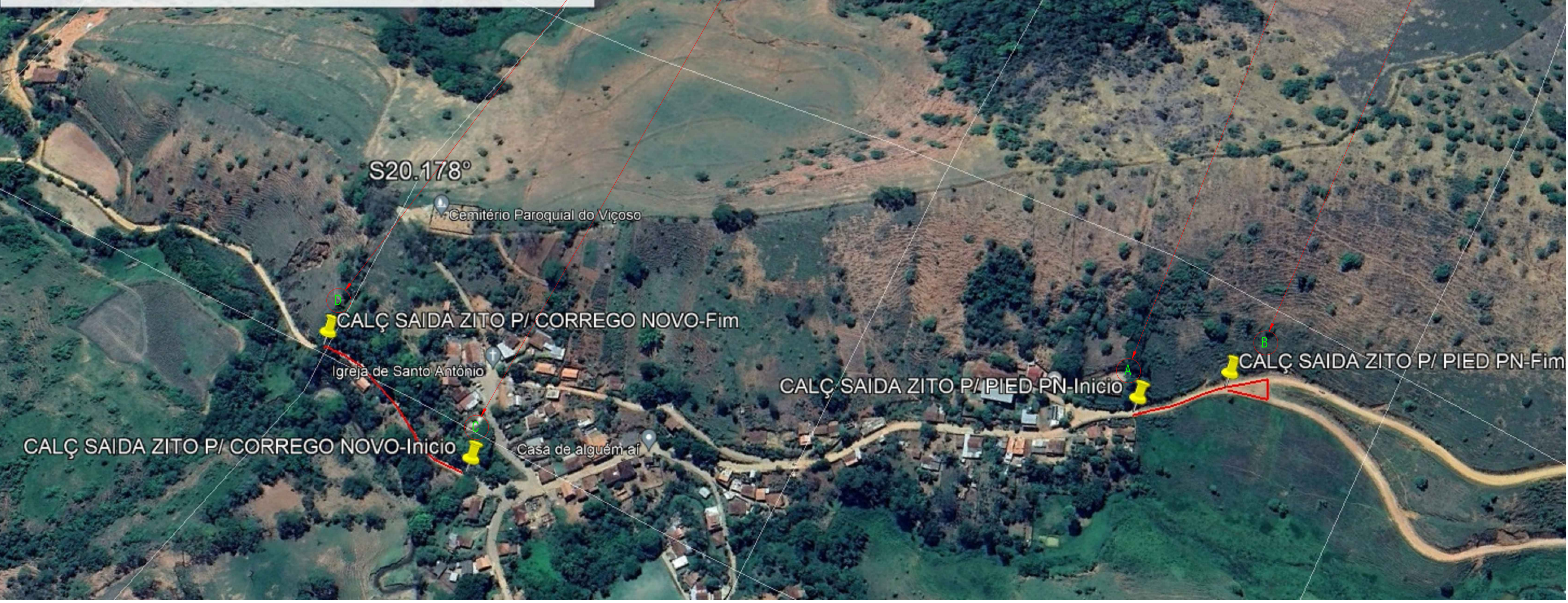
CALÇAMENTO e DRENAGEM PLUVIAL TRECHO SAIDA SENTIDO PIEDADE PONTE NOVA ESCALA 1/200



- A Latitude >> -20,183600  
Longitude >> -42,754698
- B Latitude >> -20,184125  
Longitude >> -42,754176
- C Latitude >> -20,179458  
Longitude >> -42,757502
- D Latitude >> -20,177989  
Longitude >> -42,757132

- FIM TRECHO SENTIDO COM. Córrego Novo A SER CALÇADO D
- INICIO TRECHO SENTIDO COM. Córrego Novo A SER CALÇADO C
- INICIO TRECHO SENTIDO PIEDADE PN A SER CALÇADO A
- FIM TRECHO SENTIDO PIEDADE PN A SER CALÇADO B

**CALÇ DIVERSOS-SAIDAS DE ZITO SOARES**  
 SENTIDO PIEDADE DE PONTE NOVA E COMUNIDADE DE Córrego Novo



Legenda

LOCALIZAÇÃO - Trechos Saídas Zito Soares p/ Piedade PN e Comunidade de Córrego Novo SEM ESCALA

Prefeitura Municipal Santa Cruz do Escalvado ESTADO DE MINAS GERAIS Administração 2021-2024	
OBJETO	NO OPERAÇÃO
Calçamento tipo bloquete nas saídas de Zito Soares sentido Piedade de PN e Comunidade de Córrego Novo	DATA
	Maio / 2024
RESPONSÁVEL TÉCNICO PELO PROJETO	CREA
Eng. Civil WILSON DIAS DA FONSECA JR.	61.924 / D
PREFEITO MUNICIPAL	CPF
GILMAR DE PAULA LIMA	697.293.526-15
CONTÉM	INDICADAS
Detalhes Diversos	FOLHAS
LOCALIZAÇÃO	
Zona rural de Santa Cruz Escalvado (MG)	
PRECATORIO	
RECURSOS PRÓPRIOS	01/02