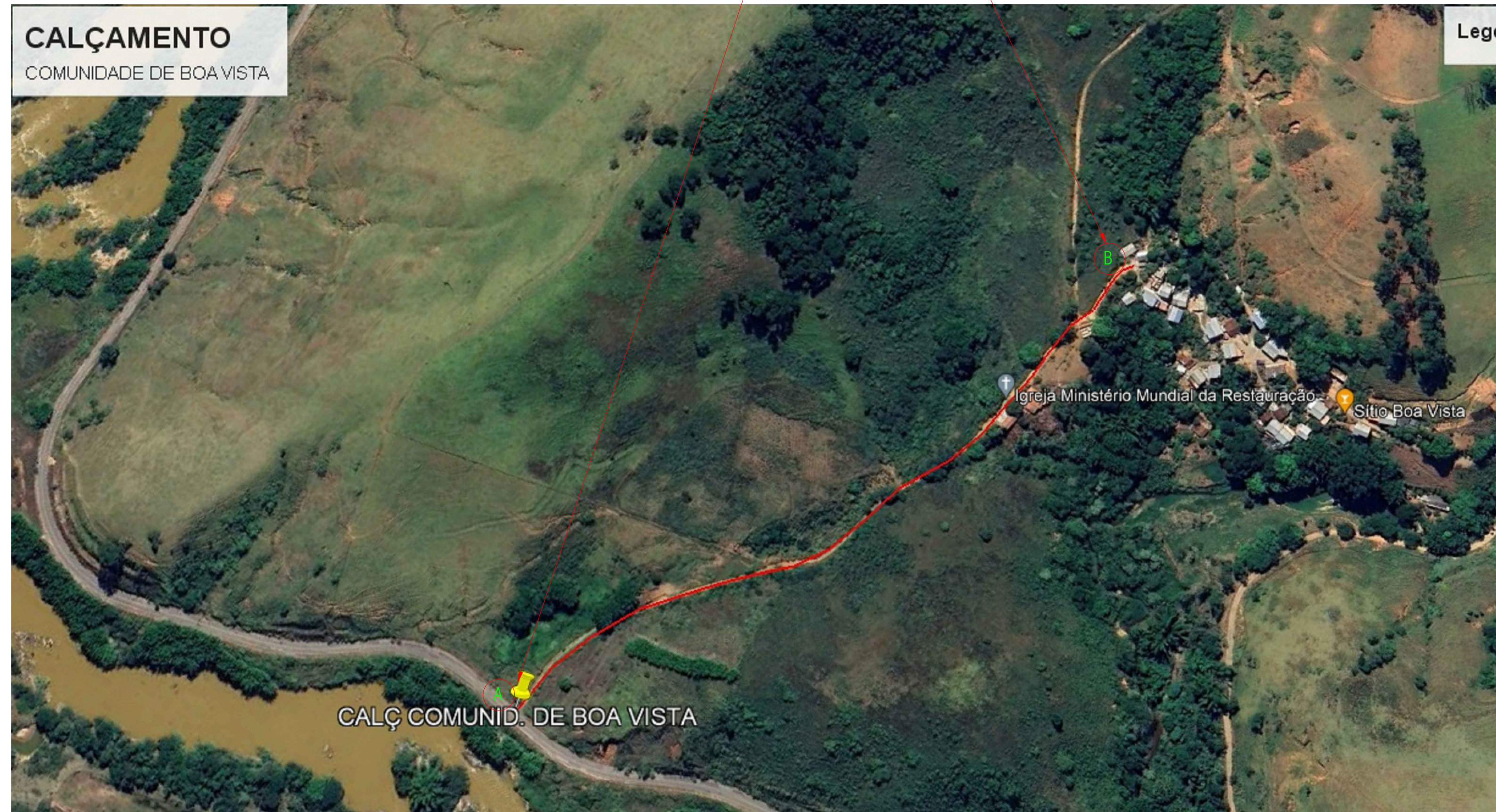


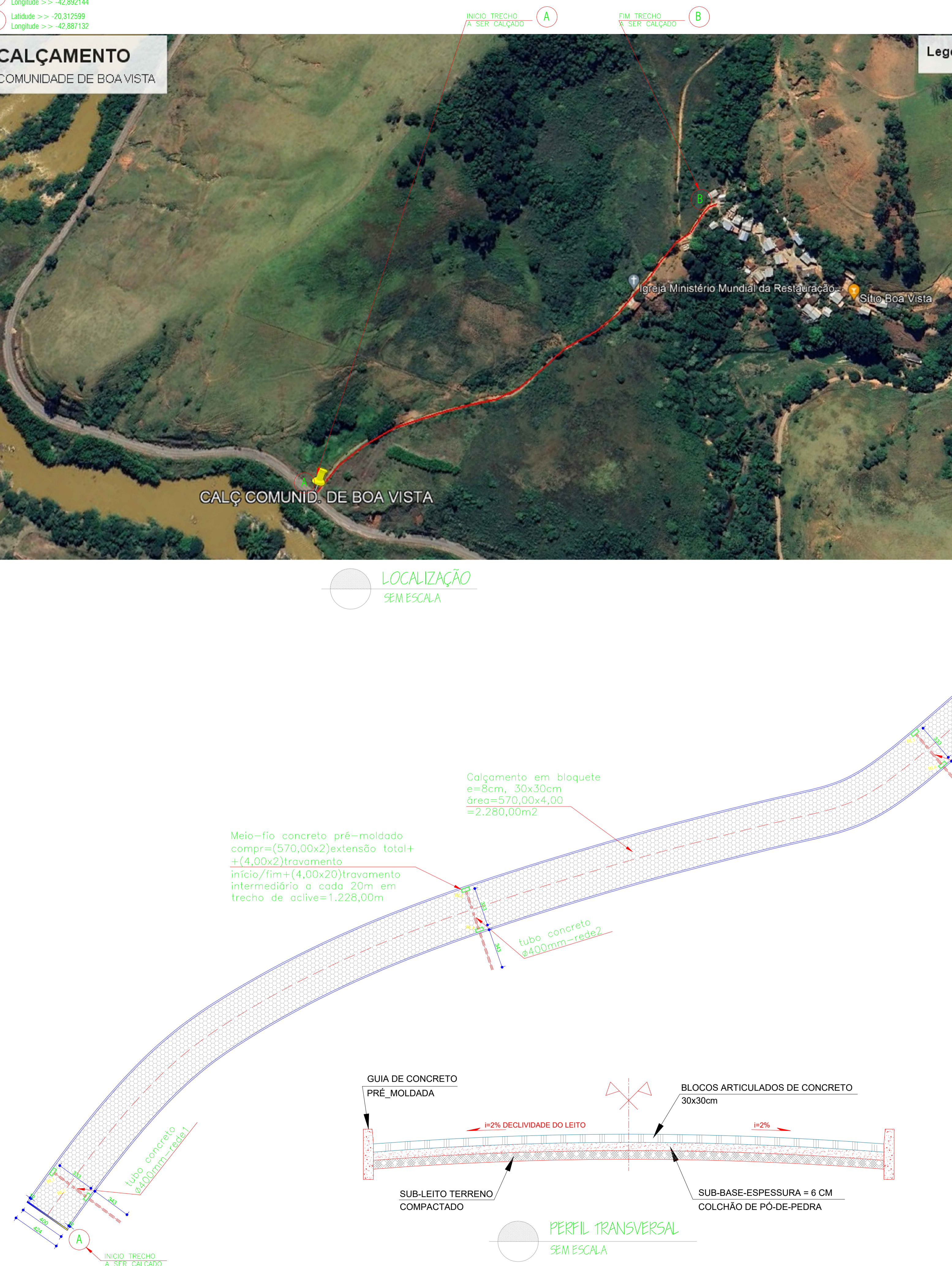
A Latitude >> -20.311090
 Longitude >> -42.892144
 B Latitude >> -20.312599
 Longitude >> -42.887132

CALÇAMENTO

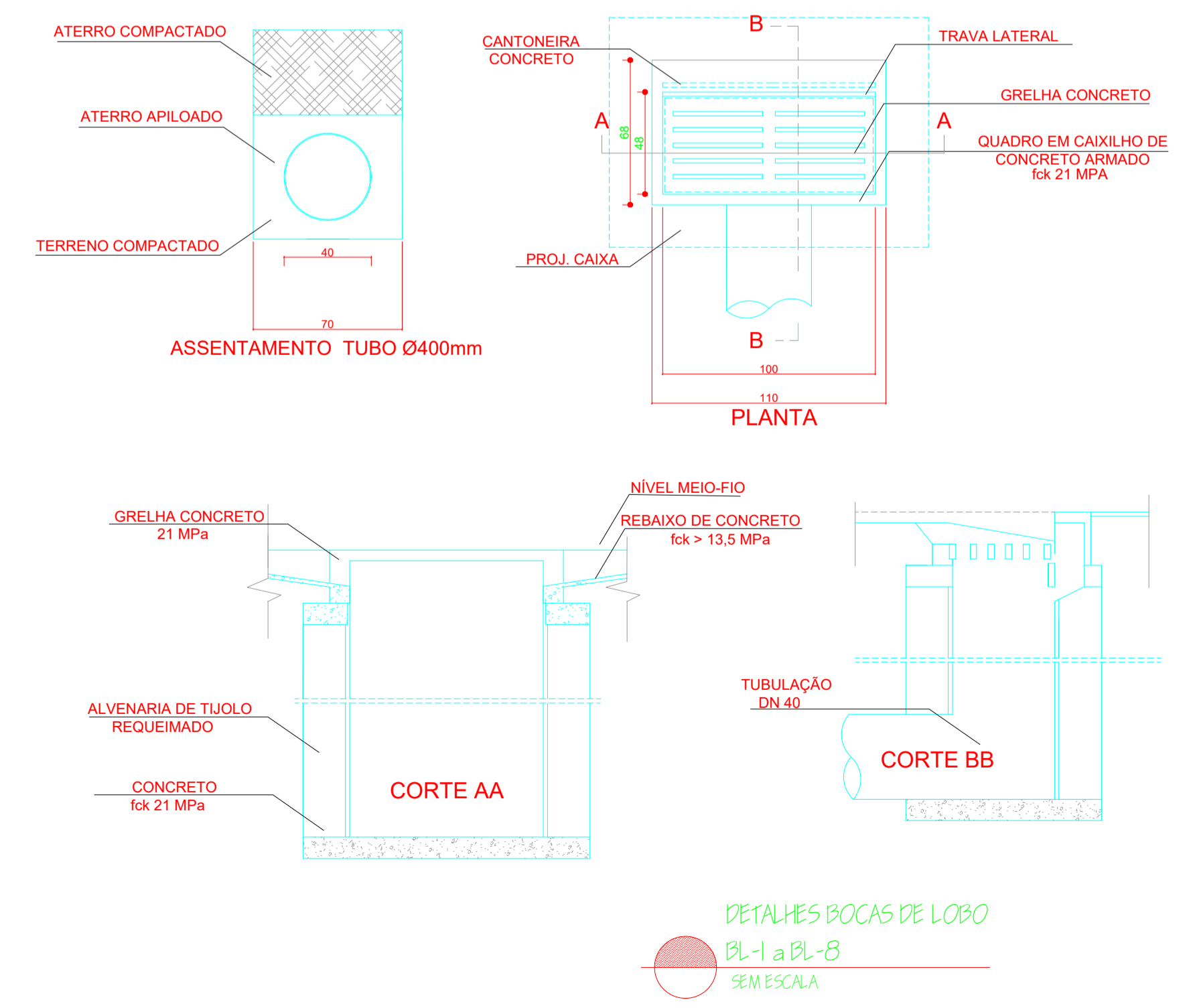
COMUNIDADE DE BOA VISTA



LOCALIZAÇÃO SEM ESCALA



CALÇAMENTO e DRENAGEM PLUVIAL ESCALA 1/200



DETALHES BOCAS DE LOBO BL-1 a BL-8 SEM ESCALA

ProSen Projetos & Serviços de Engenharia Ltda.	
Prefeitura Municipal Santa Cruz do Escalvado ESTADO DE MINAS GERAIS Administração 2021-2024	
OBJETO Calçamento tipo bloquete em trecho de estrada pública vicinal na Comunidade de Boa Vista	Nº OBRERAÇÃO DATA Março / 2024
RESPONSÁVEL TÉCNICO PELO PROJETO Eng. Civil WILSON DIAS DA FONSECA JR.	ÁREA 61.924 / D
PREFEITO MUNICIPAL GILMAR DE PAULA LIMA	CPF 697.293.526-15
CONTEÚM Detalhes Diversos	SITUAÇÃO Indicadas
LOCALIZAÇÃO Zona rural de Santa Cruz Escalvado (MG)	FOLHA 01/01
RECURSOS RECURSOS PRÓPRIOS	