



A Latitude >> -20,200953
Longitude >> -42,768355

B Latitude >> -20,200396
Longitude >> -42,769218

TRECHO 6
ACESSO ZITO SOARES

Google Earth

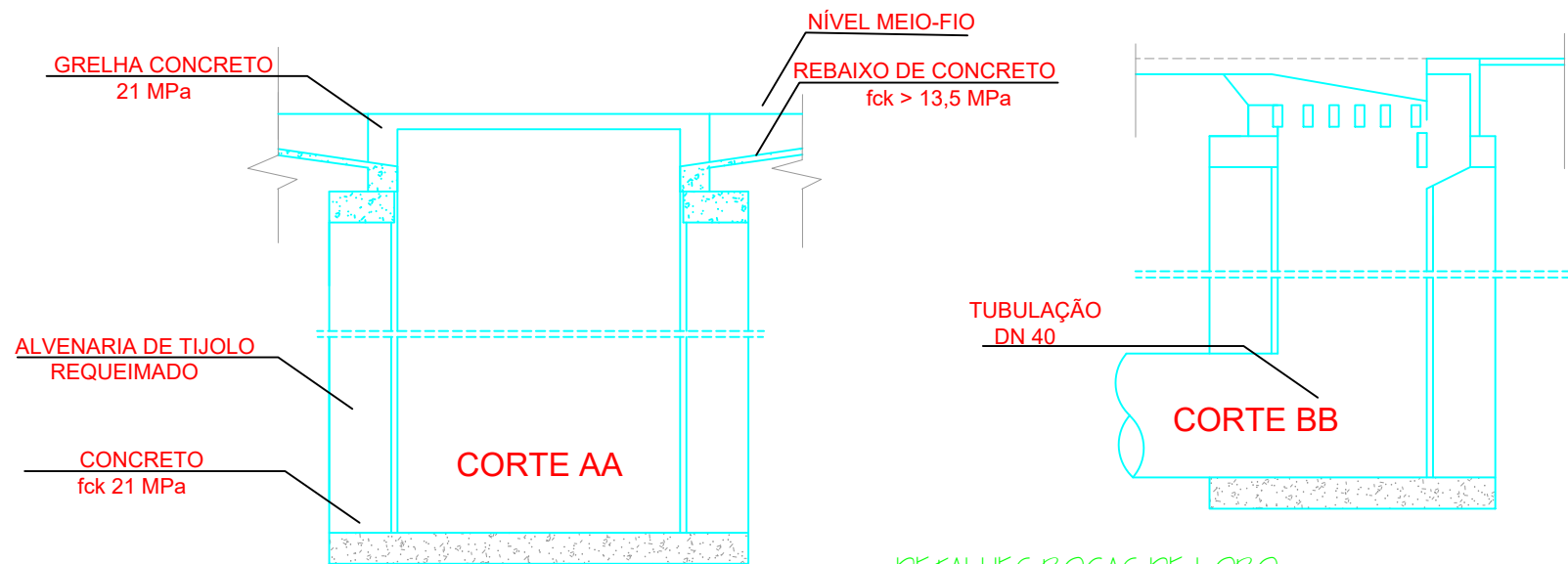
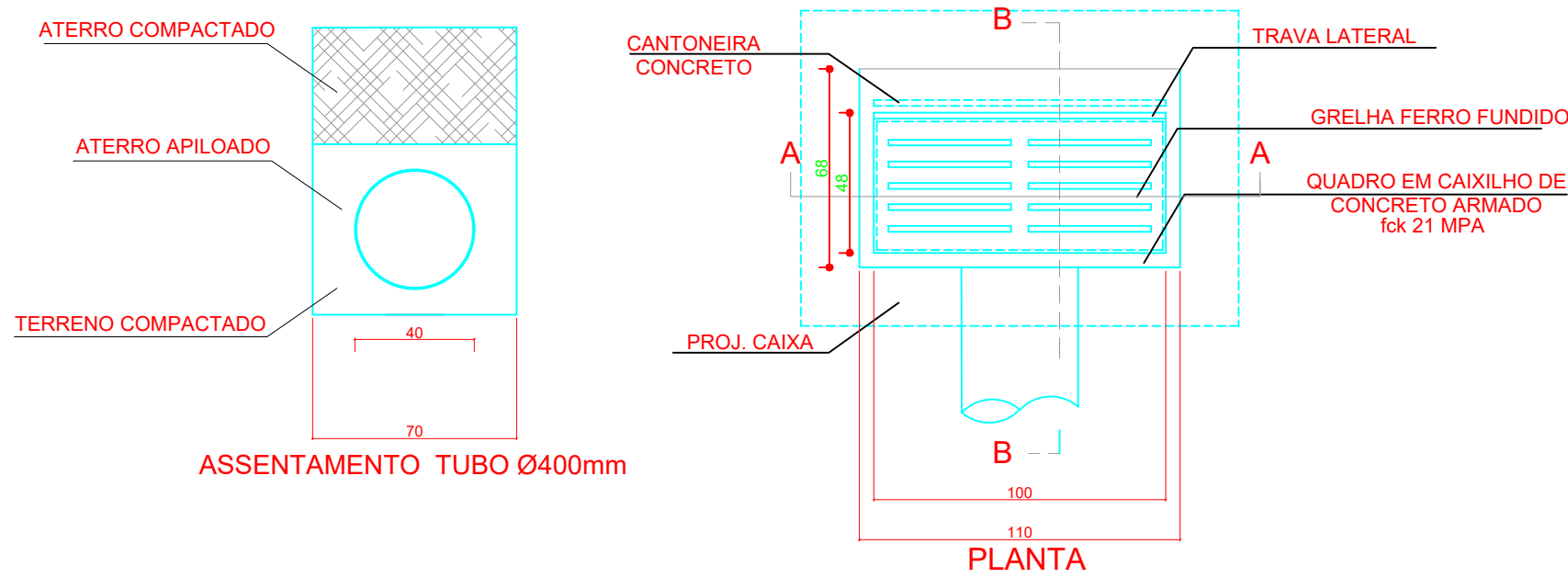
TRECHO 2 - ACESSO ZITO SOARES

TRECHO 6 - ACESSO ZITO SOARES

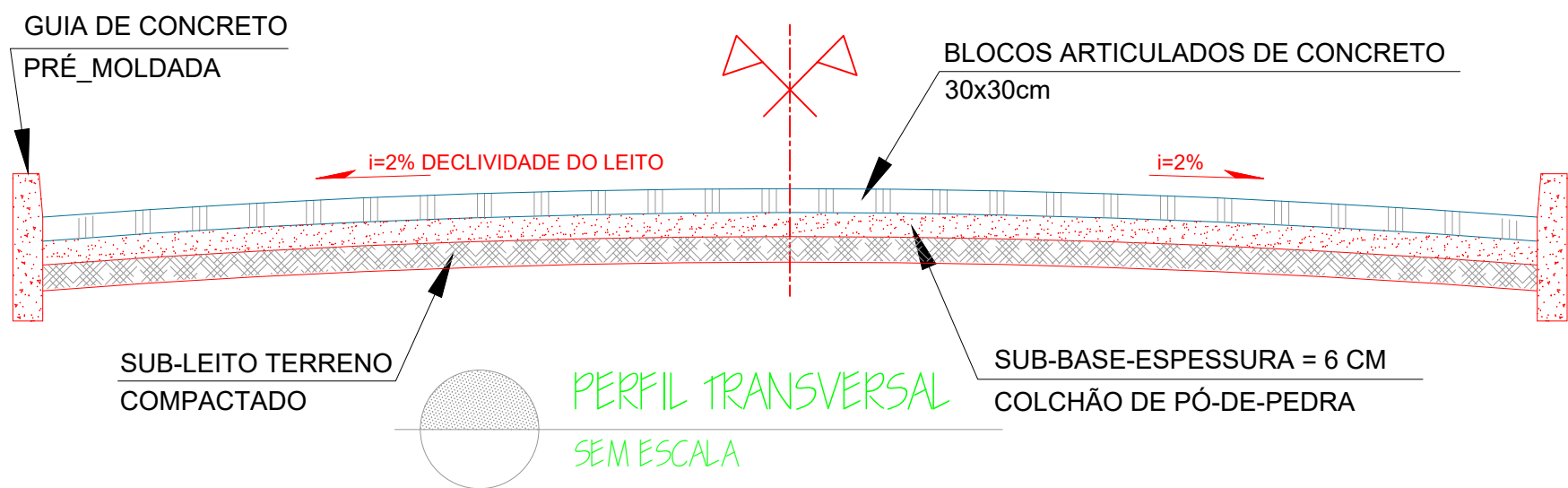
LOCALIZAÇÃO - Trecho 6
SEM ESCALA

Meio-fio em concreto
pré-moldado a executar
compr=(100,00x2)+12,00
=212,00m

Calçamento em bloquete
e=8cm, 30x30cm
área=100,00x6,00=
600,00m2



DETALHES BOCAS DE LOBO
BL-1 a BL-16
SEM ESCALA



 ProSen Projetos & Serviços de Engenharia Ltda.	
 Prefeitura Municipal Santa Cruz do Escalvado ESTADO DE MINAS GERAIS Administração 2021-2024	
OBJETO	NO OPERAÇÃO
Calçamento tipo bloquete no trecho 6 da estrada de acesso ao Distrito de Zito Soares	DATA Junho / 2023
RESPONSÁVEL TÉCNICO PELO PROJETO	CREA 61.924 / D
Eng. Civil WILSON DIAS DA FONSECA JR.	CPF 697.293.526-15
PREFEITO MUNICIPAL	ESCALA Indicadas
GILMAR DE PAULA LIMA	TÍTULO 01/01
CONTÉM	
Detalhes Diversos	
LOCALIZAÇÃO	
Zona rural de Santa Cruz Escalvado (MG)	
PROGRAMA	
RECURSOS PRÓPRIOS	