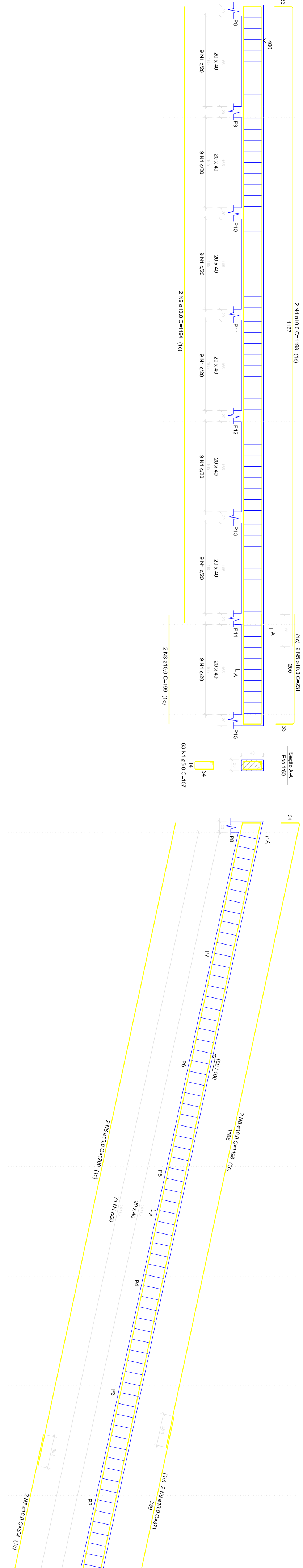


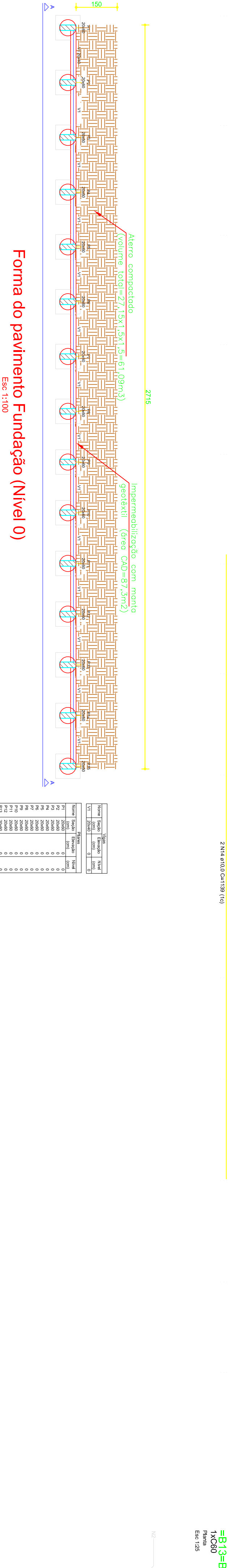
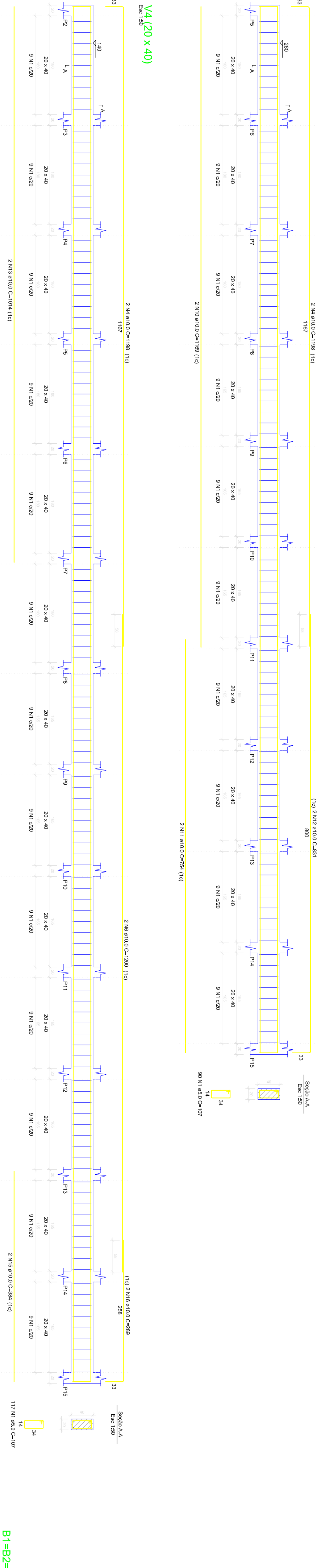
V1 (20 x 40)

V2 (20 x 40)

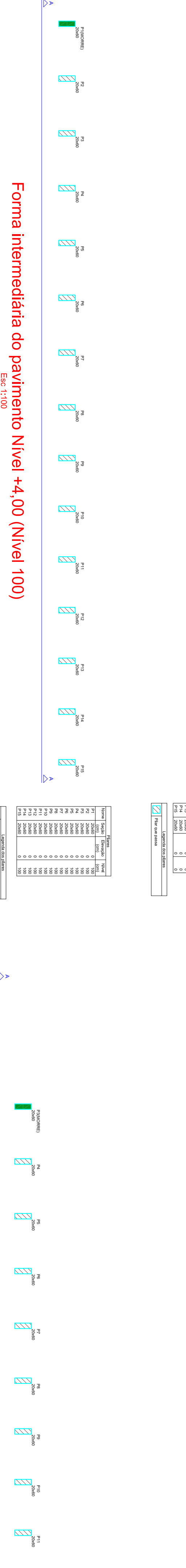


V3 (20 x 40)

V4 (20 x 40)

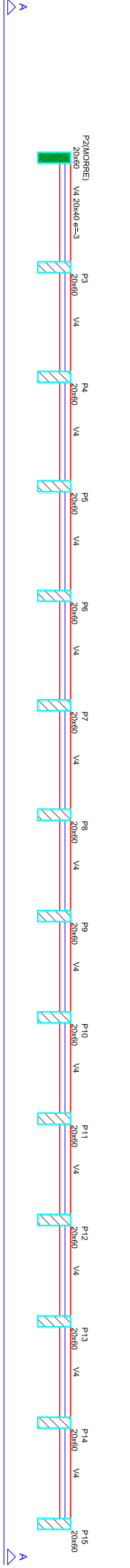


Forma do pavimento Fundação (Nível 0)



Forma intermediária do pavimento Nível +4.00 (Nível 100)

Forma intermediária do pavimento Nível +4.00 (Nível 186)



Forma intermediária do pavimento Nível +4.00 (Nível 143)

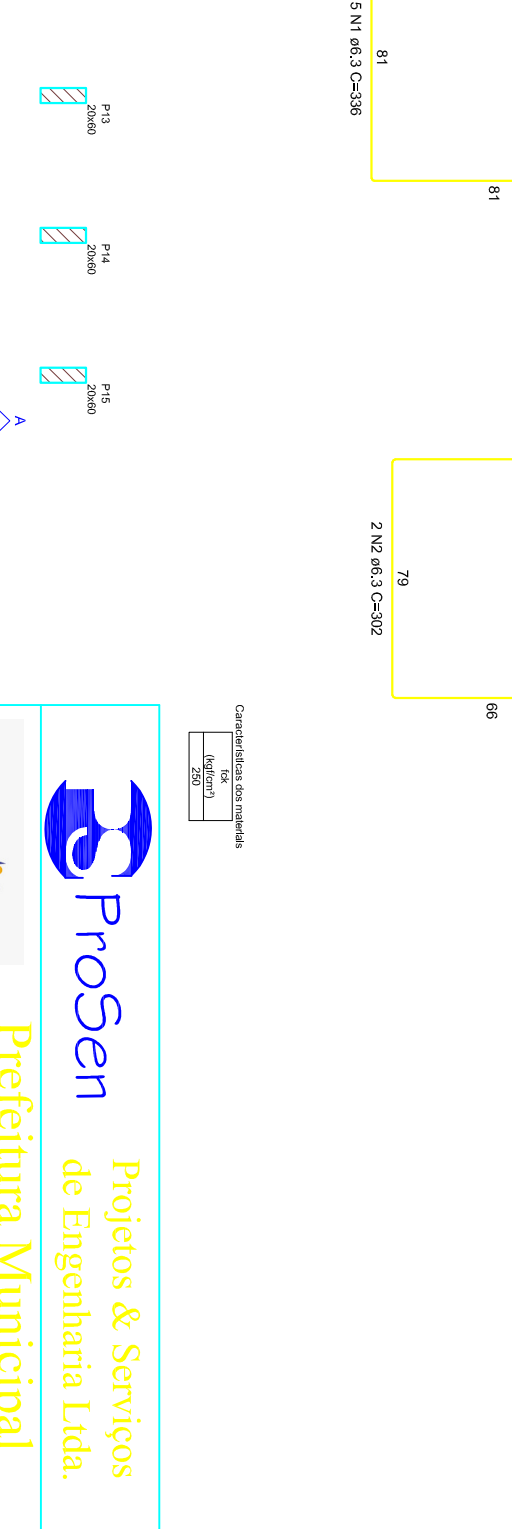
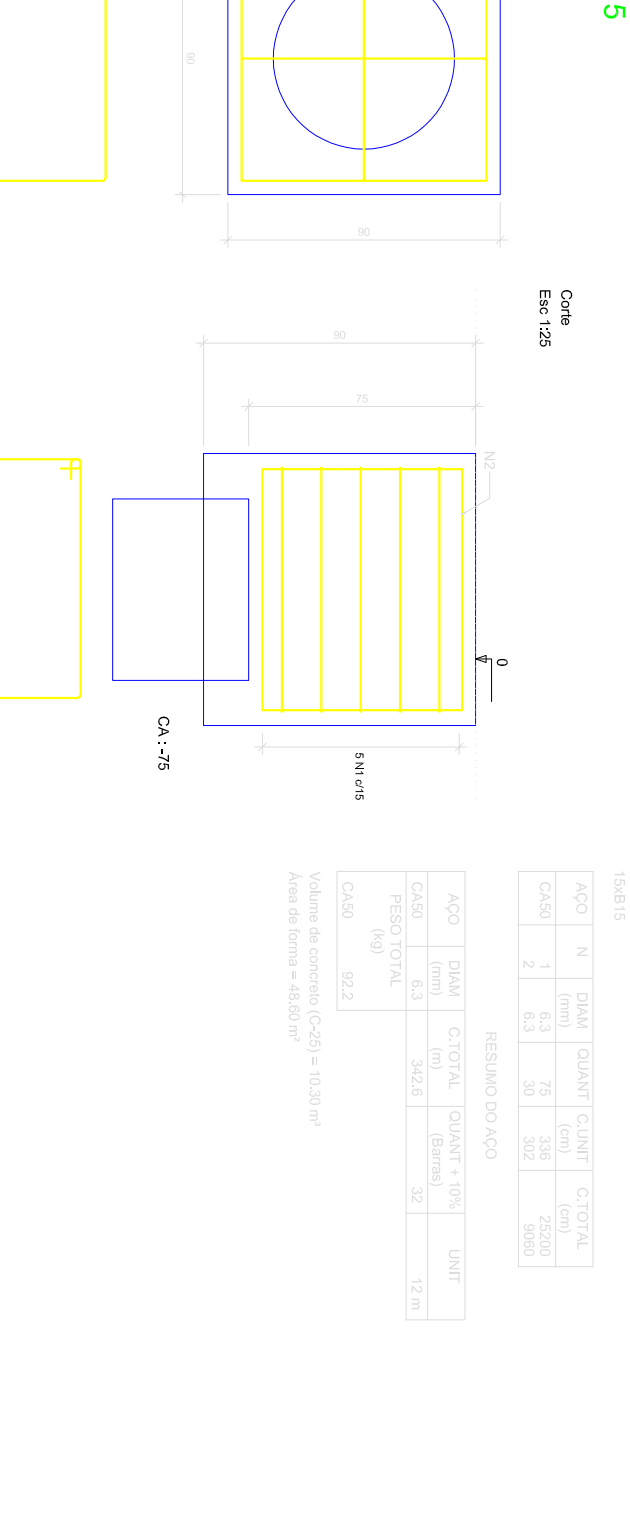
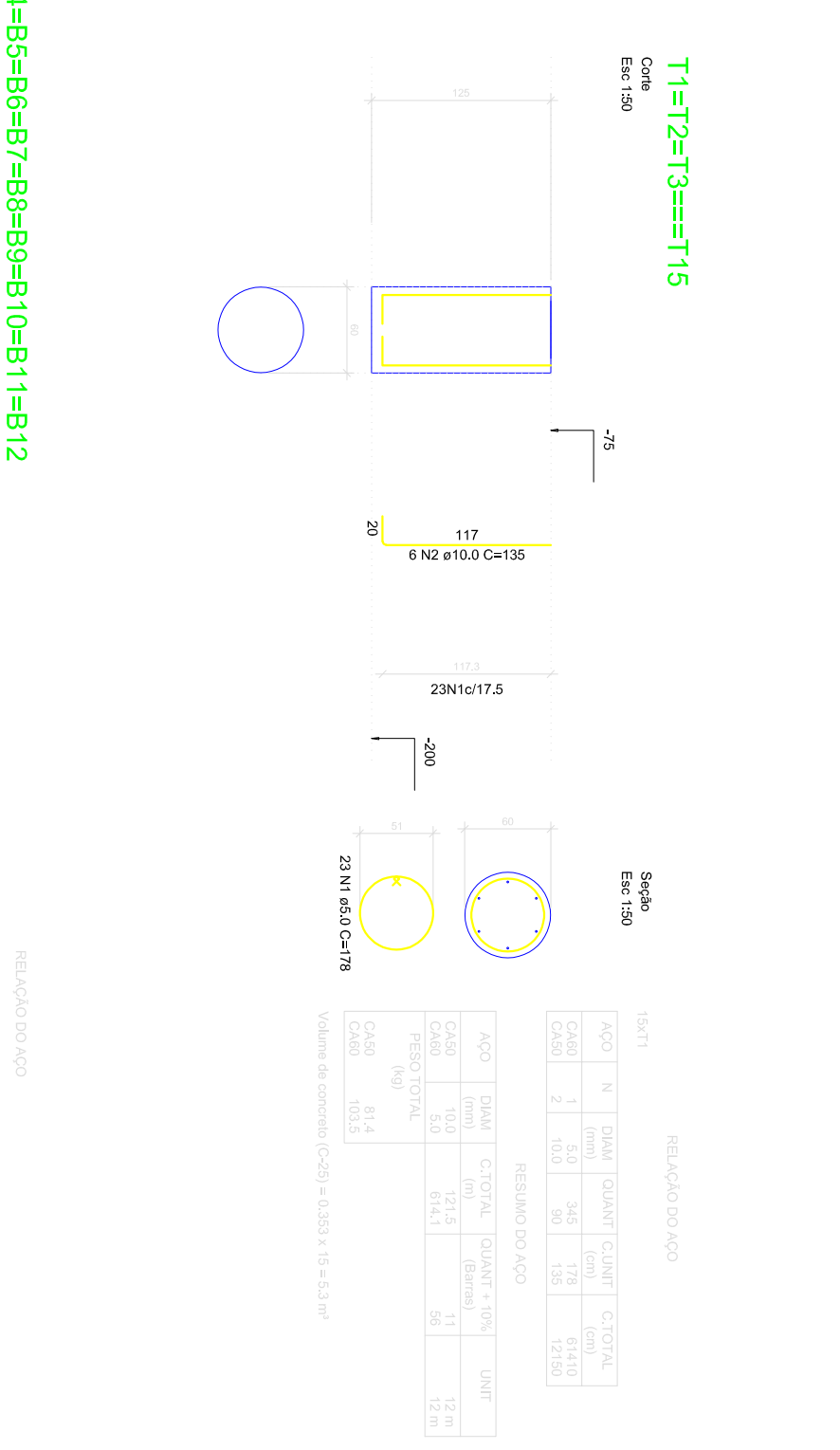


V2 (20 x 40)

V3 (20 x 40)



V4 (20 x 40)



Forma intermediária do pavimento Nível +4.00 (Nível 186)



Forma intermediária do pavimento Nível +4.00 (Nível 143)

Projeto & Serviços de Engenharia Ltda.

Prefeitura Municipal Santa Cruz do Escalvado

ESTADO DE MINAS GERAIS

Administração 2023-2024

Execução do Muro de Arrimo 2, em trecho da Rua Severino Dias, Distrito de Zito Soares.

PROJETO: R. Severino Dias, Distrito de Zito Soares

RECURSOS PRÓPRIOS

02/03