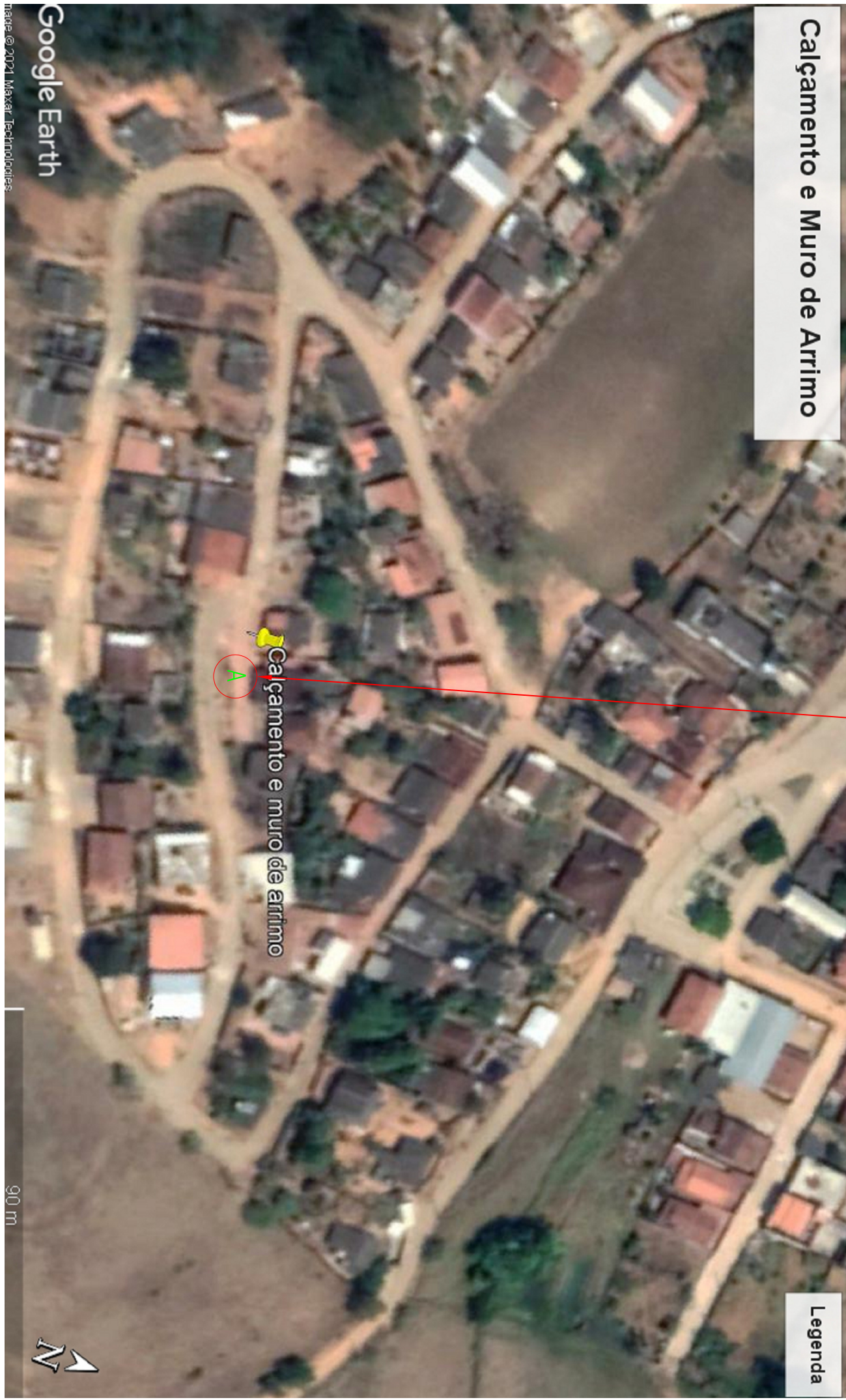


A Latitude >> -20,287331
Longitude >> -42,846576

PLANTA BAIXA
ESCALA 1/100



LOCALIZAÇÃO
SEM ESCALA

<div><div><div><div><div><div></div></div></div><div><div><div></div></div><div><div></div></div></div><div><div><div></div></div><div><div></div></div></div><div><div><div></div></div><div><div></div></div></div></div></div><div>ProSen de Engenharia Ltda.</div></div>			
Projeto & Serviços de Engenharia Ltda.			
Prefeitura Municipal Santa Cruz do Escalvado			
ESTADO DE MINAS GERAIS Administração 2021-2024			
OBJETO	Execução de Calçamento em Bloquete e Muros de Arrimo		
RESPONSÁVEL TÉCNICO E ELABORADOR	Eng. Civil WILSON DIAS DA FONSECA JR.		
PATENTE MUNICIPAL	61.924 / D		
CÓDIGO	607.293.526-15		
DETALHES DIVERSOS	Individuais		
LOCALIZAÇÃO	Rua "B", Distrito de São José, Santa Cruz Escalvado		
PROPOSTA	RECURSOS PRÓPRIOS		
DATA	Fev / 2022		
ESCALA	1/100		
PROPOSTA	01/03		